

お気軽にお問い合わせください。



06-6151-3222

受付時間 9:00~17:00

いい暮らしは、

あなたらしく、

安心できる暮らし

京進の高齢者住宅



プレタ豊中桜の町

住宅型有料老人ホーム



株式会社 エメラルドの郷

Emerald no Sato

ご入居までの流れ

1. お問い合わせ

 06-6151-3222 までお電話ください。



2. 見学

- ・居室内、共有スペースも含めて施設の雰囲気を見ていただけます。
- ・入居時期、現在のご様子、介護の状況などお伺いいたします。
- ・施設のシステムについてご説明いたします。

3. 申し込み

- ・入居申し込み書のご提出をいただきます。
- ・ご持参いただくもの
各種保険証、診療情報提供書をお持ちください。



4. 入居面談と入居判定

- ・施設責任者のご自宅や病院等へ訪問いたします。
- ・入居面談後、入居判定をさせていただきます。

5. 契約

- ・ご本人様又は身元保証人様に契約書・重要事項説明書をご説明し、契約手続きを行います。
- ・ご入居日までに敷金と月額料金をお振込みください。

6. 入居

- ・当施設で新しい生活の始まりです。
- ・ご持参いただくもの
各種保険証、おくすり手帳等をお持ちください。



■ご入居の条件：60歳～要支援、要介護の方

敷金 合計 **234,000円** (税込)

【月額料金】

家賃 **78,000円** (非課税)

管理費 **25,900円** (非課税)

共益費 **15,000円** (非課税)

水光熱費 **16,500円** (非課税)

食費 **59,400円** (税込)

※食費は1ヶ月利用の場合の割引価格（1日3食+おやつ）

月額総額 **194,800円** (税込)

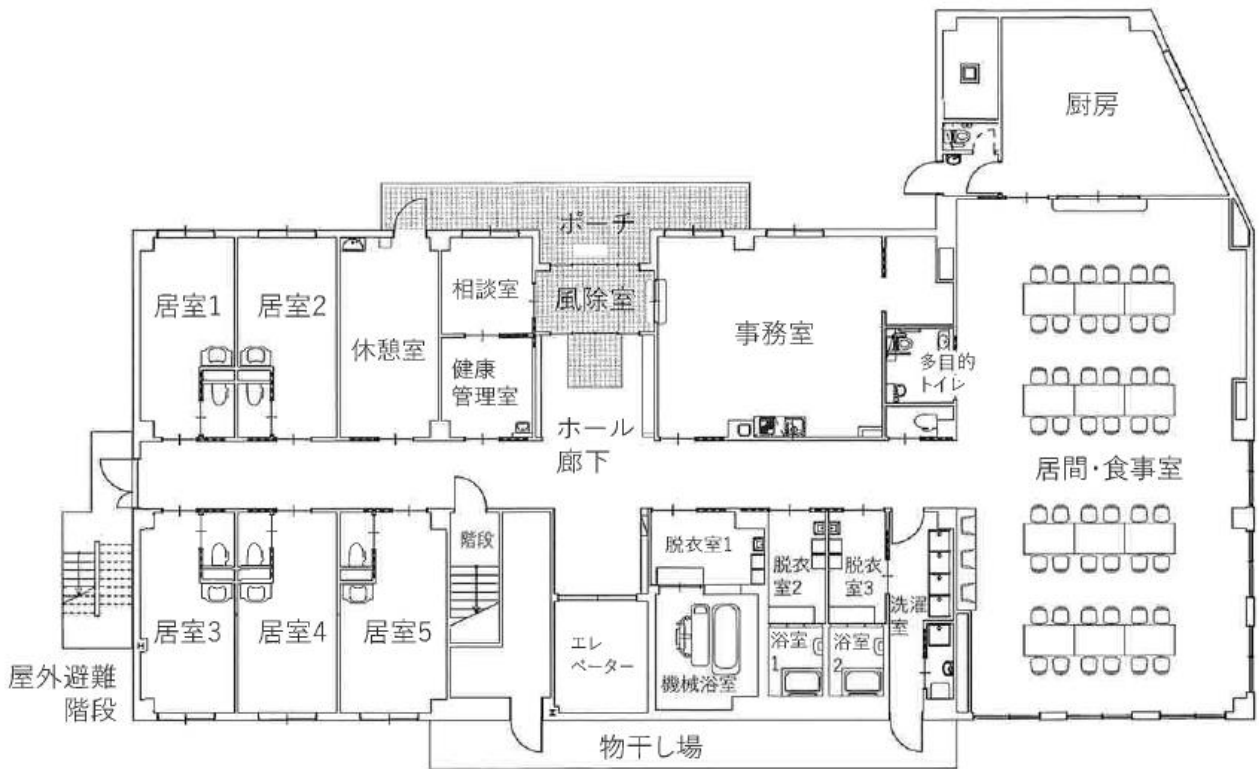
管理費

各種設備の維持管理、電話、郵便物、来客の取次、健康管理、医療施設との連絡、紹介、受診手続きの協力などレクリエーション費なども含む

月額料金に含まれないもの

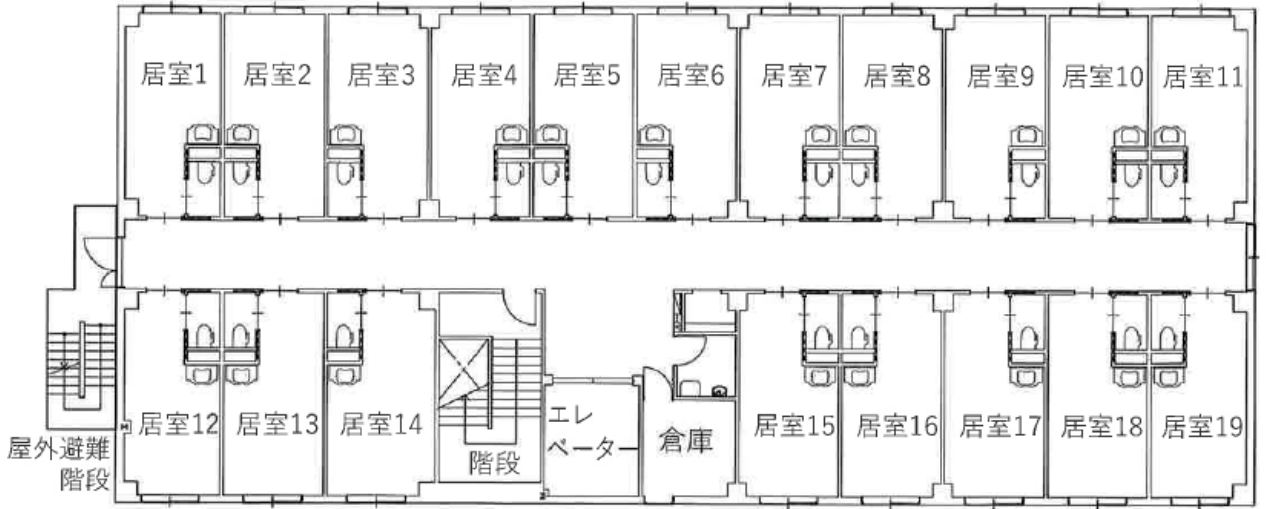
医療費の自己負担分(往診代・お薬代等)/嗜好品・おむつや日用品など/布団代りネン利用料 月額1,650円(税込)/その他個人の希望によるサービス

1階平面図

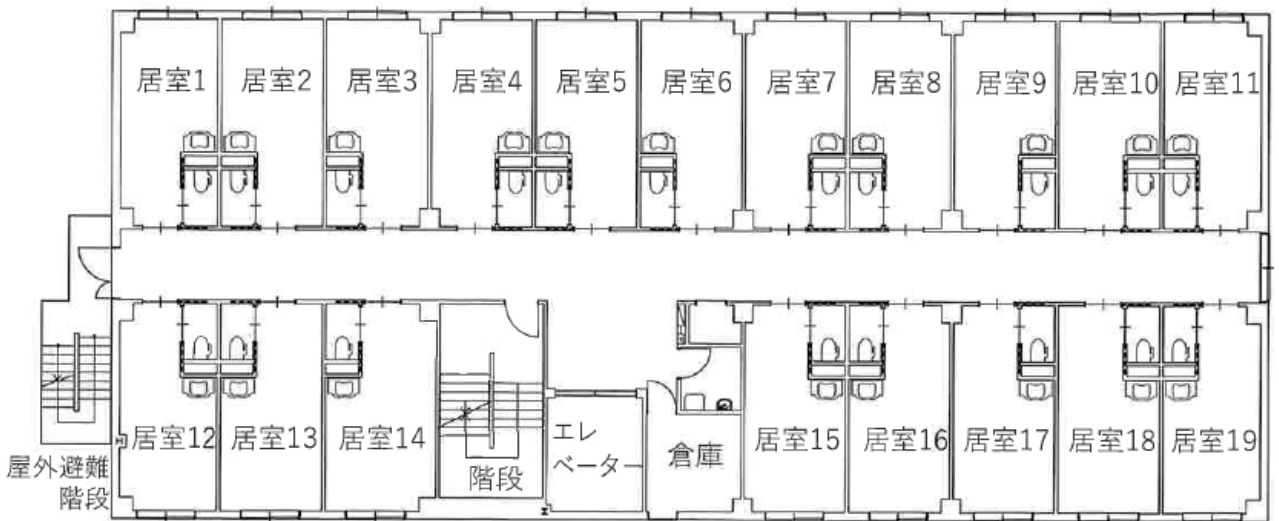


※掲載の図面・イメージ図は、設計図を基に書き起こしたもので、
実際と異なる場合がございます。

2階平面図



3階平面図



※掲載の図面・イメージ図は、設計図を基に書き起こしたもので、
実際と異なる場合がございます。

1日の流れ・施設での生活

6:00～7:00

起床

着替え・洗顔・歯磨きなどスタッフがお手伝いすることも可能です。

7:00～8:30

朝食

食事は各階の食堂で召し上がっていただきます。

ご自身で移動される方以外はお手伝いさせていただきます。



9:00～

ラジオ体操（自由参加）

12:00～13:00

昼食

1階食堂にて昼食を召し上がっていただきます。

ご自身で移動される方以外はお手伝いさせていただきます。



15:00～15:30

おやつ / 体操(自由参加)

1階食堂にて昼食を召し上がっていただきます。

ご自身で移動される方以外はお手伝いさせていただきます。

17:00～18:30

夕食

食事は各階の食堂で召し上がっていただきます。

ご自身で移動される方以外はお手伝いさせていただきます。



21:00

フロアの消灯・就寝

すぐに対応できるよう、スタッフは常に待機。4時間に1度は各居室へ見守りを行います。

9:00～16:00

入浴

ケアマネージャーによる生活プランに基づき入浴していただきます。見守り、もしくは介助をさせていただきます。

その他の時間

自由時間

テレビ鑑賞や読書など自由な時間をお過ごしいただけます。

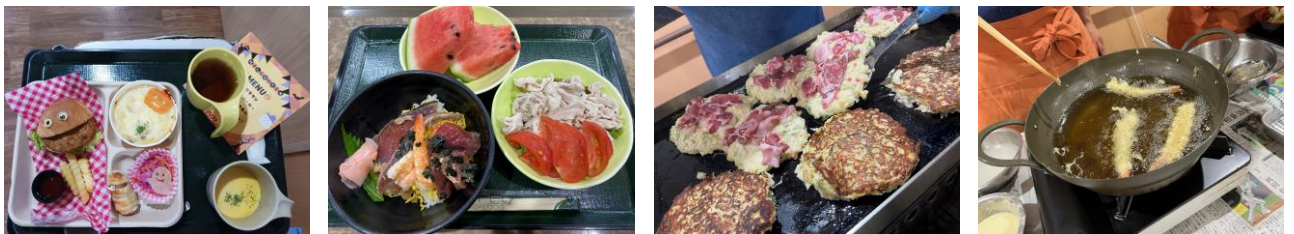


レクリエーション

日々のホームでの生活を充実させるための催しです。
お花見、運動会、季節に合わせたイベント、合唱、体操、カラオケ等
さまざまな催しが行われています。
また、ご入居者様のリクエストにお答えした食事レクリエーションを月2回
実施しており、バラエティー豊かなメニューをお楽しみいただいております。



▲毎年8月に開催しているプレタ夏まつりの様子



▲食事レクリエーションでお召し上がりいただいているメニューの一例

エメラルドの郷HPにおいて 「くらしがみえる」ブログを更新中！



こちらで各施設
のブログを更新
しています。
ぜひ、
クリックして
ご覧ください



スマートフォンを
お持ちの方は
コードリーダーで
QRコードを読み
込んでください。



▲QRコード

株式会社 エメラルドの郷



Q 入居すればどのようなサービスを受けることができますか？

- ・ 実際のサービスは訪問介護等を運営するグループ会社が提供します。
- ・ ケアプランに基づき、
ご自身の介護度や身体状況によってサービス内容が異なります。
- ・ 24時間職員が常駐していますので、安心してお過ごしいただけます。

Q 入居基準や条件などがありますか？

- ・ 原則、介護認定を受けられている方が対象となります。
また、自立支援での区分認定を受けている方のご相談も可能です。
詳細につきましては、さまざまなご事情、ご要望もあるかと思いますので遠慮なくスタッフまでご相談ください。

Q 体験入居はありますか？

- ・ 空室がある場合は、最大7日間程度の体験入居をしていただけます。

Q 入居契約時に準備しておくものはありますか？

入居契約時には以下のものをご準備ください。

- ・ 健康保険証/介護保険証/割合負担証/その他 保険証関連
- ・ 認印
- ・ 銀行印・銀行口座番号（家賃、介護サービス料口座振替）
- ・ お薬及びお薬手帳
- ・ 賃貸契約における入居一時金（お振込みとなります）
- ・ 賃貸契約における家賃・管理費・共益費（お振込みとなります）
- ・ 診察情報提供書
- ・ 看護サマリー（ご入院中の方）
- ・ ケアマネージャーからの情報（ご自宅の方）



Q 施設から外出することは可能でしょうか？

- ・ご家族等が施設にお越しいただき、ご面会いただくことも可能ですし、外出することも原則可能です。

ただし、ご入居者様の状況により外出することで危険が伴う可能性がある場合は適宜、ご相談させていただく場合がございます。

Q 入院することになった場合、退去しなければならないのでしょうか？

- ・入院することになったとしても退去しなければならないということはありません。

ただし、2ヶ月以上の長期入院や、退院の目途が立たない場合は、家賃等のご負担も考慮し、対応方法についてご相談させていただく場合がございます。

Q 年齢や要介護度によって、金額設定に違いはありますか？

- ・家賃、管理費等に関しては年齢や介護度に関係なく金額は一律となります。ご入居さまの状態の変化に伴い、家賃等の費用負担が増えることはありませんので、安心してご入居ください。

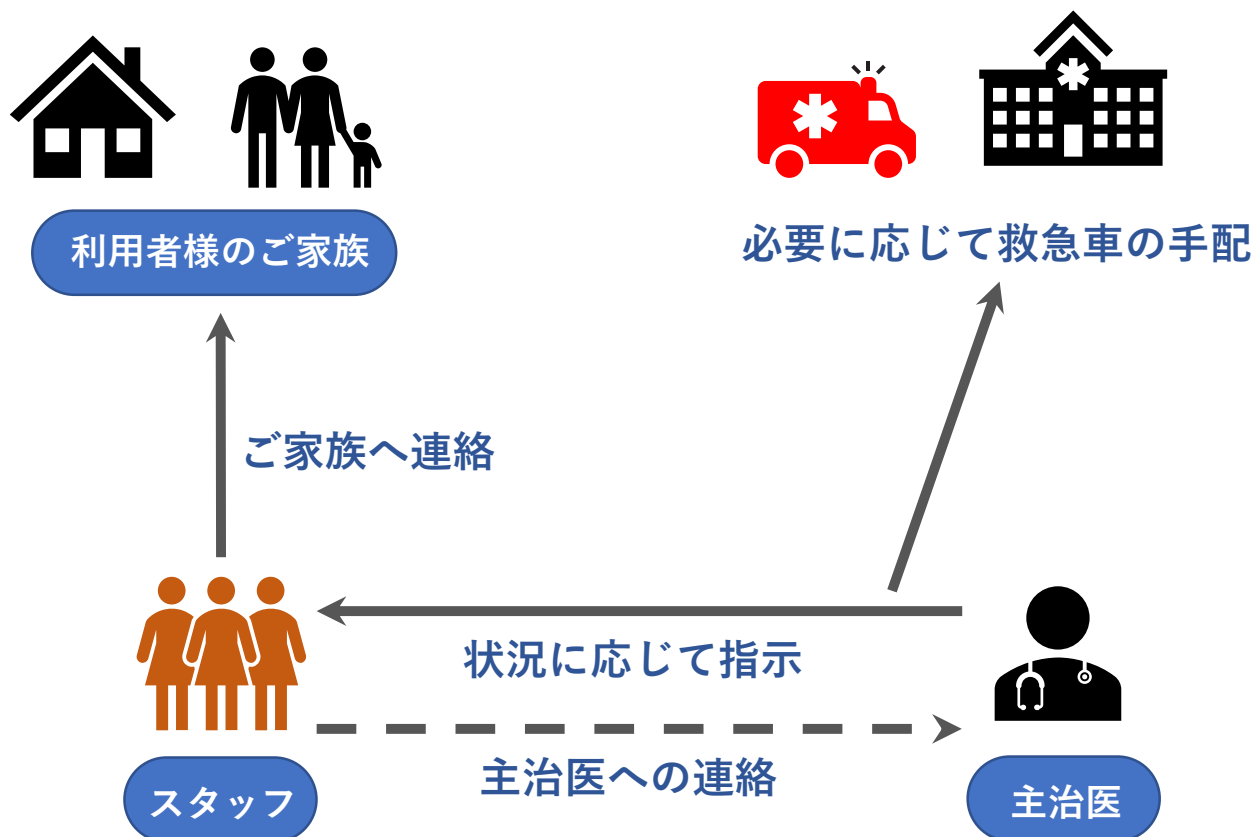
ただし、公共料金が著しく高騰した場合や食費等に関しては、消費税率の変更に伴い料金改定を行う場合がございます。



施設の対応・サービス

■緊急時の対応

ケガ・病気、緊急事態発生時



■施設内サービス

・状況把握・生活相談サービス

毎日4時間に1回、安否確認・状況把握（声掛け）を行う

日中、随時相談を受け付けており相談内容により専門機関の紹介等を行う

・介護・生活サービス〈別途実費にて〉

役所手続き、金銭管理、通院付き添い等

※その他個人の希望によるサービスについて



受け入れ可能な医療的ケア

○ リハビリ

○ 認知症

○ カテーテル・尿バルーン

○ 人工透析

○ うつ・鬱病

○ ペースメーカー

○ たん吸引

○ パーキンソン病

○ 喘息・気管支炎

○ 胃ろう

○ 統合失調症

○ 骨折・骨粗鬆症

○ がん・末期癌

○ 心筋梗塞・狭心症

○ 廃用性症候群

○ 肝炎

○ 脳梗塞・くも膜下出血

○ リウマチ・関節症

○ 特別食(ミキサー等)

○ ストーマ・人工肛門

○ 中心静脈栄養 (IVH)

○ 誤嚥性肺炎

○ 気管切開

○ MRSA

○ 流動食・嚥下食

○ 在宅酸素療法

○ 糖尿病インスリン

○ 褥瘡・床ずれ

△ HIV

△ ALS

△ 結核

△ 疥癬(かいせん)

△ 人工呼吸器

△ 梅毒(ばいどく)

× 鼻腔・経管栄養

※人工透析

病院もしくは介護タクシー、ご家族での送迎になります。

※他科受診

往診・訪問診療以外の他科受診は介護タクシー、ご家族での送迎になります。

フォトギャラリー



株式会社 エメラルドの郷

■本社所在地

〒542-0081

大阪府大阪市中央区南船場 2-6-2 8 ユタカビル 3階

■設立

2005年11月25日

■資本金

5,000万円

■代表者

関 隆彦

■事業内容

訪問介護

東京・埼玉の自社で運営している住宅型有料老人ホームのご入居者様に対して、訪問介護サービスを行っております。

通所介護

埼玉県川口市にて地域密着型デイサービスを運営しております。

居宅介護支援

利用者様のケアプランの作成を行い、適切な介護サービスが提供されるように、調整を行います。

高齢者施設の運営

全国6都道府県に「介護付き有料老人ホーム」「住宅型有料老人ホーム」「サービス付き高齢者向け住宅」計27施設を運営しております。

調剤薬局

2023年6月から施設のご入居者様と地域の方向けにお薬の処方と健康相談を承っております。

■従業員数

254名

■グループ企業

シンセリティグループ株式会社

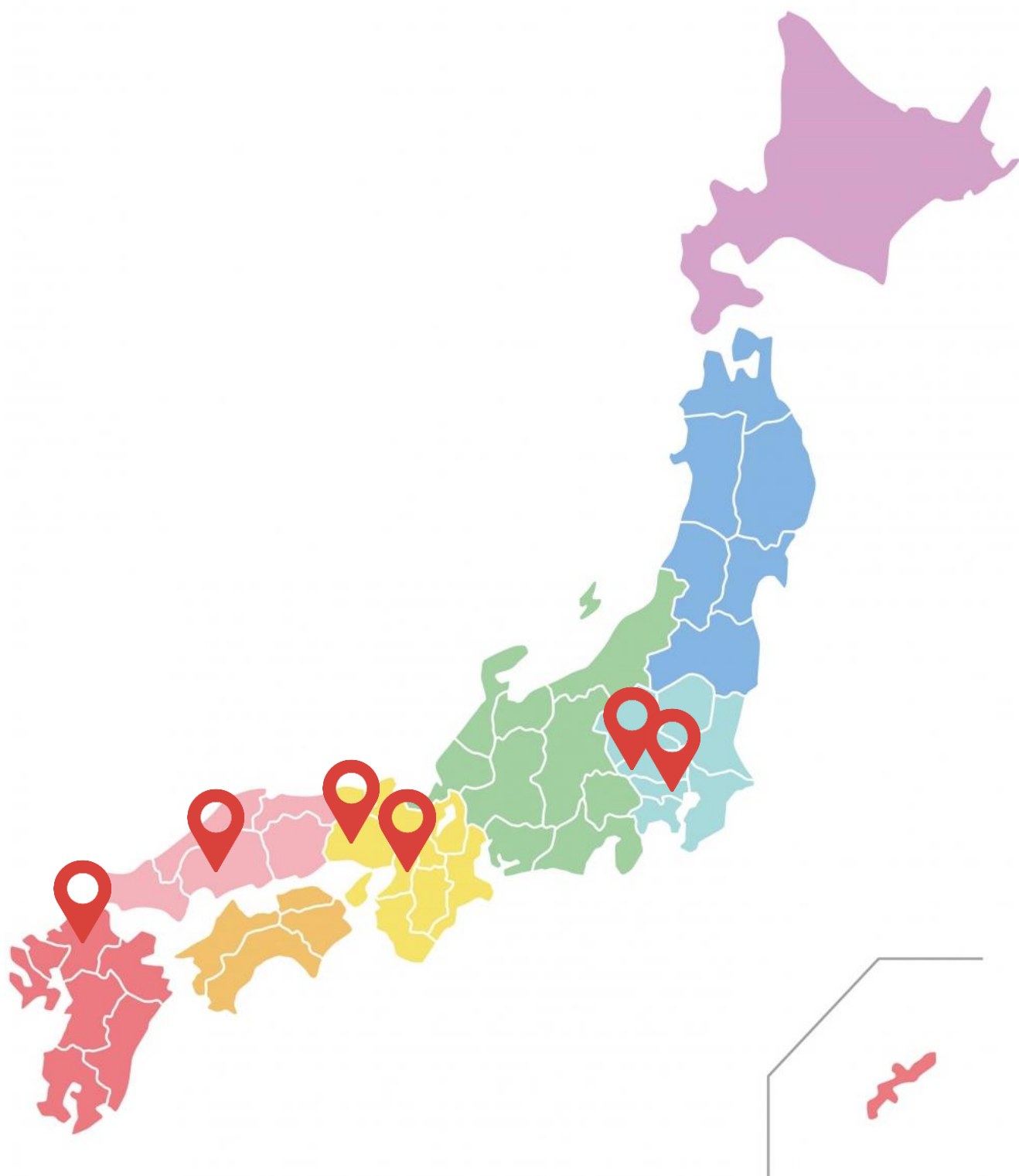
株式会社 もぐもぐ

株式会社 優空

株式会社 リッチ

ユアスマイル株式会社

施設一覧（全国版）



関東地方

東京都

住宅型有料老人ホーム
ライフパートナー板橋

埼玉県

介護付き有料老人ホーム
ライフパートナー川口
住宅型有料老人ホーム
ライフパートナー川口赤井
住宅型有料老人ホーム
ライフパートナー安行領根岸
地域密着型デイサービス
ス デイサービスベルフラワー
ケアプランセンター
すみれ

中国地方

広島県

住宅型有料老人ホーム
ライフパートナー伴東
住宅型有料老人ホーム
ライフパートナー戸坂

九州地方

福岡県

住宅型有料老人ホーム
ライフパートナー堤
サービス付き高齢者向け住宅
ライフパートナー大野城

兵庫県

分散型サービス付き高齢者向け住宅
いこ和神戸大倉山

関西地方

大阪府

住宅型有料老人ホーム
プレタ豊中桜の町
住宅型有料老人ホーム
サンラフレ豊中
住宅型有料老人ホーム
ライフパートナー星丘
住宅型有料老人ホーム
ライフパートナー守口
住宅型有料老人ホーム
プレタ門真五月田町
住宅型有料老人ホーム
ライフパートナー城東
住宅型有料老人ホーム
ライフパートナー今福
住宅型有料老人ホーム
新ライフパートナー平野
住宅型有料老人ホーム
ライフパートナー磯路
住宅型有料老人ホーム
こもれびの郷 徳庵
住宅型有料老人ホーム
ライフパートナー中野
住宅型有料老人ホーム
ライフパートナー住吉
住宅型有料老人ホーム
ライフパートナー松原
住宅型有料老人ホーム
ライフパートナー深井
住宅型有料老人ホーム
ライフパートナー浜寺
住宅型有料老人ホーム
ライフパートナー堺
サービス付き高齢者向け住宅
ライフパートナー新在家
サービス付き高齢者向け住宅
ライフパートナー市之郷

お気軽にお問い合わせください。

 06-6151-3222

受付時間 9:00~17:00



住宅型有料老人ホーム

プレタ豊中桜の町

〒560-0054

大阪府豊中市桜の町6-12-38

大阪モノレール「小路」駅から徒歩8分

<https://emerald-sato.jp/>

株式会社 エメラルドの郷

