

お気軽にお問い合わせください。



072-338-3730

受付時間 9:00~17:00

いい暮らしは、

あなたらしく、

安心できる暮らし

京進の高齢者住宅




# ライフパートナー松原

住宅型有料老人ホーム



株式会社 エメラルドの郷  
Emerald no Sato



『笑顔』それは私たちが追求する  
願いでもあります。

そっと寄り添うパートナーとして、  
住み慣れた我が家のような暮らしと充実したサポートを提供します。  
ご家族にも満足いただける、いつも居心地よい  
「**くらしの提案**」を目指しています。

## その1：楽しいレクリエーション

定期的に皆さんが楽しめるレクリエーションを開催しています。  
いつもとは違う 素敵な笑顔になれる機会でもあります。



## その2：落ち着いて暮らせる雰囲気

『あいさつ』や『お声がけ』など、  
日々の暮らしがより過ごしやすくなる環境づくりを目指しています。

## その3：おいしい食事

グループ内で運営している配食会社と連携し、食事メニューの改善に取り  
組むことで、おいしい食事、楽しい食事が提供できるよう心がけています。  
また特別食は月に2回実施しています。

## その4：チームケア

ご入居者様の対応に関しては、訪問介護事業所とも連携し、チームワーク  
を意識した 運営により、安全で安心できる取り組みを推進しています。

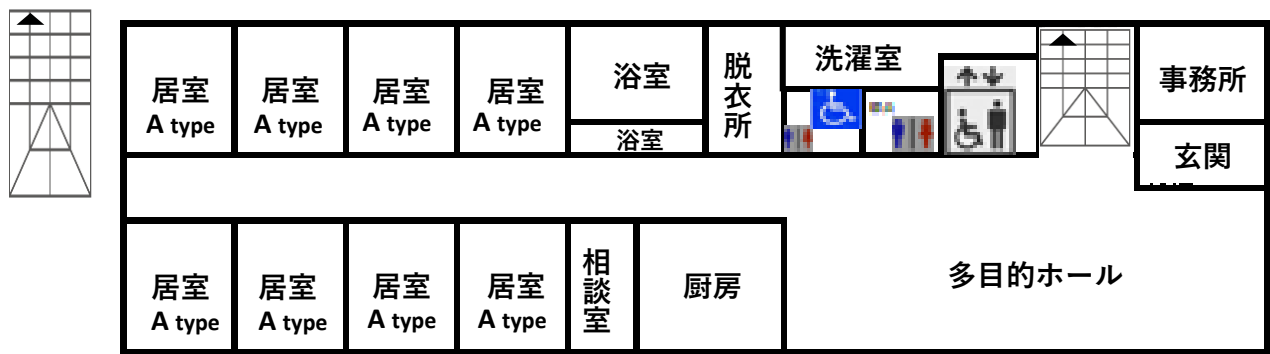
## その5：当事者意識を持った活動

職員ひとりひとりが前向きに当事者意識を持った行動をすることで、  
質の高い運営 ができるように心がけています。

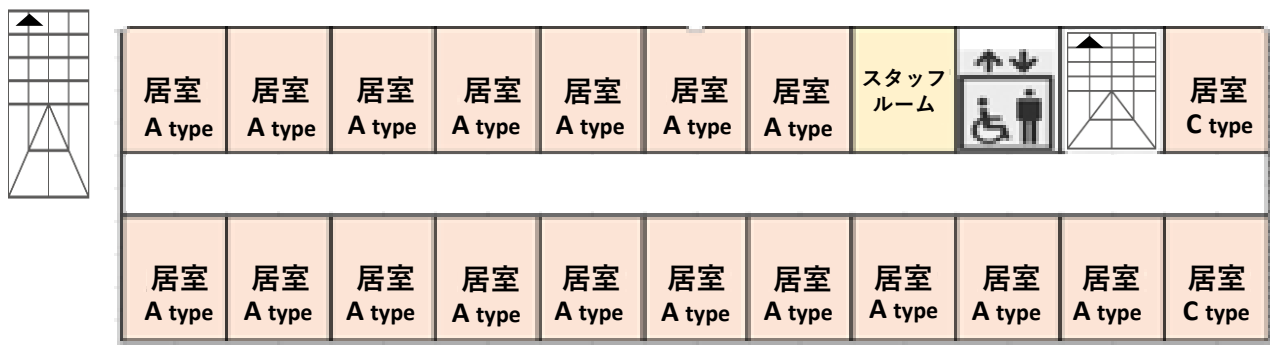
# 施設 基本情報

施設の名称	： ライフパートナー松原
施設の類型	： 住宅型有料老人ホーム
所在地	： 大阪府 松原市 別所 3－3－5
最寄駅	： 近鉄南大阪線「河内松原 駅」より徒歩22分
構造・規模	： 鉄骨造地上3階建
敷地面積	： 986.90㎡
建物面積	： 1076.40㎡
建物竣工	： 平成25年4月
入居開始	： 平成25年5月
事業主体	： 株式会社エメラルドの郷 〒542-0081 大阪府中央区南船場2-6-28ユタカビル3階
土地建物の権利形態	： 賃貸
居室区分	： 全室個室
総個室	： 47室
居室面積	： 13.00㎡～19.50㎡
入居時の要件	： 要支援・要介護
介護保険	： 在宅サービス利用可
居室の権利形態	： 利用権方式
利用料の支払い方式	： 月払い方式

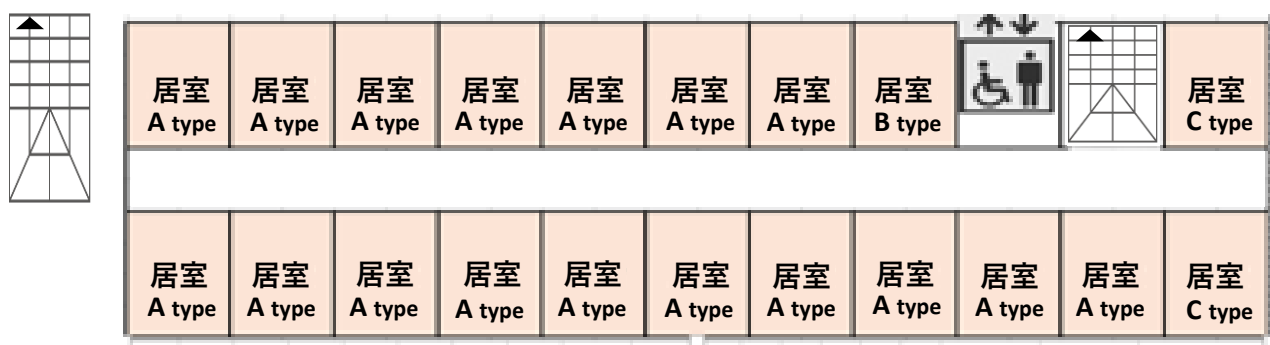
ライフパートナー松原 1F



ライフパートナー松原 2F

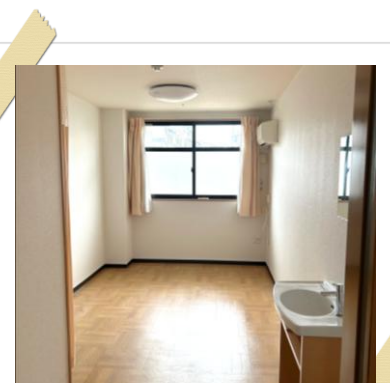
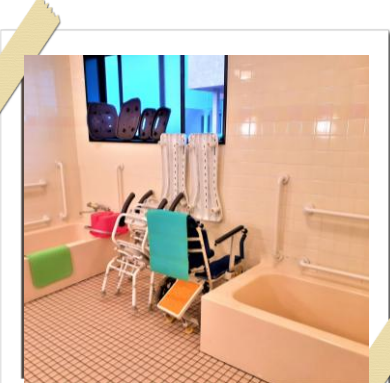
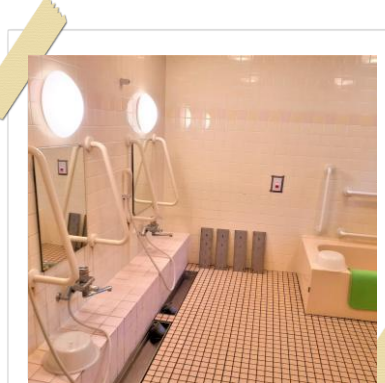
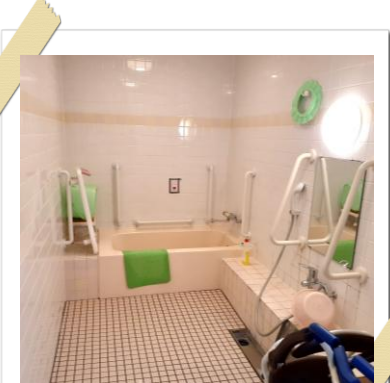
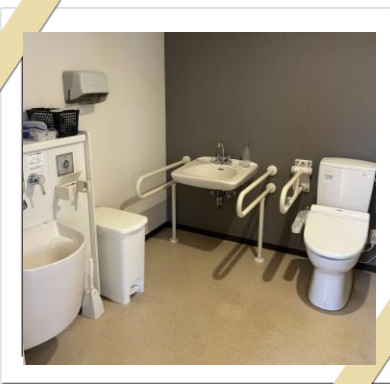
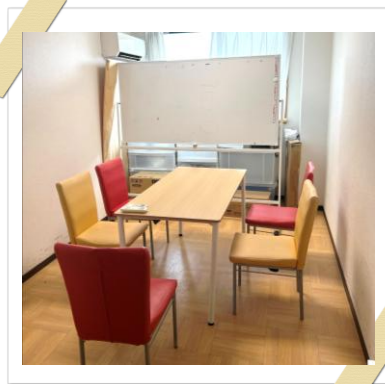
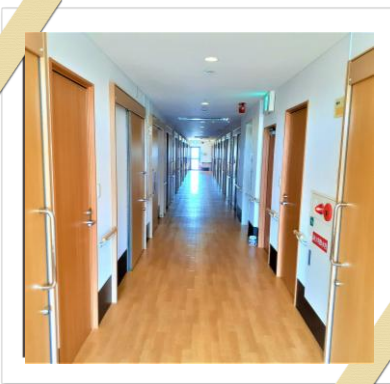
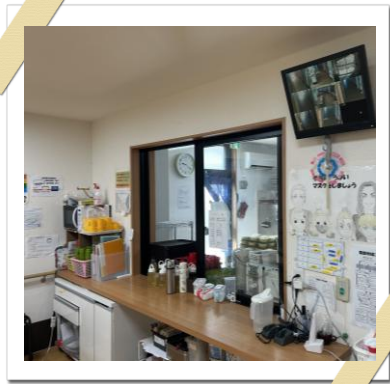


ライフパートナー松原 3F



※掲載の図面・イメージ図は、設計図を基に書き起こしたもので、  
実際と異なる場合がございます。

施設写真





## 費用

■ご入居の条件：65歳～要支援、要介護の方

敷金 合計 200,000円 (非課税)

A type  
13.00 m<sup>2</sup>

### 【月額料金】

家賃	42,000円 (非課税)
管理費	13,500円 (非課税)
水光熱費	19,943円 (税込)
食費	43,600円 (税込)

※食費は1ヶ月利用の場合の割引価格 (1日3食 + おやつ)

布団/リネン利用料 1,650円 (税込)

月額総額 120,693円 (税込)

B type  
18.40 m<sup>2</sup>

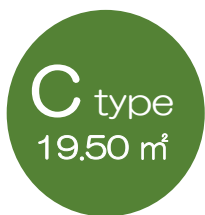
### 【月額料金】

家賃	45,000円 (非課税)
管理費	13,500円 (非課税)
水光熱費	19,943円 (税込)
食費	43,600円 (税込)

※食費は1ヶ月利用の場合の割引価格 (1日3食 + おやつ)

布団/リネン利用料 1,650円 (税込)

月額総額 123,693円 (税込)



## 【月額料金】

家賃	50,000円 (非課税)
管理費	13,500円 (非課税)
水光熱費	19,943円 (税込)
食費	43,600円 (税込)

※食費は1ヶ月利用の場合の割引価格（1日3食＋おやつ）

布団/リネン利用料	1,650円 (税込)
-----------	-------------

---

月額総額	128,693円 (税込)
------	---------------

---

### □ 費用の支払い期日

月額費用は当月分を毎月1日までにお支払い（振込または口座自動振替）

### □ 管理費

各種設備の維持管理、電話、郵便物、来客の取次、健康管理、  
医療施設との連絡、紹介、受診手続きの協力などレクリエーション費  
など生活支援サービス（状況把握・生活相談）を含む

### □ 月額料金に含まれないもの

医療費の自己負担分（往診代・お薬代等）/嗜好品・おむつや日用品/  
介護保険適応外サービス/その他個人の希望によるサービス など

## ご入居後のイメージ

### レクリエーション

日々のホームでの生活を充実させるための催しです。

お花見、運動会、季節に合わせたイベント、合唱、体操、カラオケ等  
さまざまな催しが行われています。

また、季節イベントやご当地メニューなど食事レクリエーションを毎月実施  
しており、バラエティー豊かなメニューをお楽しみいただけております。



▲敬老の日



▲伊勢大神楽



▲クリスマスパーティー

## エメラルドの郷HPにおいて 「くらしがみえる」ブログを更新中！



こちらで各施設  
のブログを更新  
しています。  
ぜひ、  
クリックして  
ご覧ください



スマートフォン  
をお持ちの方は  
コードリーダーで  
QRコードを読み  
込んでください。



▲QRコード

株式会社 エメラルドの郷





# 1日の流れ・施設での生活

**6:00～7:00**

## 起床

着替え・洗顔・歯磨きなどスタッフがお手伝いすることも可能です。

**7:30～8:00**

## 朝食

食事は1階の多目的ホールで召し上がっていただきます。

ご自身で移動される方以外はお手伝いさせていただきます。

**12:00～13:00**

## 昼食

食事は1階の多目的ホールで召し上がっていただきます。

ご自身で移動される方以外はお手伝いさせていただきます。

**15:00～15:30**

## おやつ

おやつは1階の多目的ホールで召し上がっていただきます。

ご自身で移動される方以外はお手伝いさせていただきます。

**17:30～18:00**

## 夕食

食事は1階の多目的ホールで召し上がっていただきます。

ご自身で移動される方以外はお手伝いさせていただきます。

**21:00**

## フロアの消灯・就寝

すぐに対応できるよう、スタッフは常に待機。4時間に1度は各居室へ見守りを行います。

**9:00～16:00**

## 入浴・生活援助サービス

ケアマネージャーによる生活プランに基づいた入浴や生活援助サービス見守り、もしくは介助をさせていただきます。

**その他の時間**

## 自由時間・介護サービス

テレビ鑑賞や読書など自由な時間をお過ごしいただけます。

排泄、買い物の同行や代行などの介護サービス

# ご入居に関してご用意いただくもの

## ■ 保険証書関係

- ・医療受給者証（後期高齢者医療資格確認書や、一部負担助成など）
- ・介護保険証（被保険者証・負担割合証）
- ・障害者手帳（お持ちの方のみ）/障害者医療 医療証
- ・認印（訪問介護のサービスを受ける際に常時必要となります）

## ■ 入院中の方

- ・診療情報提供書（病院にご用意いただってください）
- ・看護サマリー
- ・退院時処方薬（約2週間分）

## ■ ご自宅でお住まいの方

- ・診療情報提供書（かかりつけの先生にお願いして下さい）
- ・現在、服用中のお薬(飲み薬、外用薬(塗り薬・張り薬))
- ・お薬手帳(薬情の分かるもの)

## ■ 生活上必要な物について

※基本的に **すべてにお名前のご記入** をお願いします。

- ①洗面用具（歯ブラシ・歯磨き粉・義歯洗浄剤・洗面器・石鹸・洗面台清掃用スポンジ）
- ②トイレ掃除の道具（トイレブラシ・トイレ用洗剤）
- ③衣類（肌着・靴下・寝巻・外出着、ハンガー等）
- ④タオル類(タオル・バスタオルなど5枚ずつ程度ご用意お願いします。)
- ⑤オムツ類（必要な方のみ）
- ⑥トイレットペーパーやティッシュペーパーなど
- ⑦洗濯用具（洗濯物を入れるカゴ・袋）
- ⑧入浴用具（身体を洗うタオル・シャンプー・リンス・ボディーソープ等）
- ⑨ゴミ箱
- ⑩その他…必要に応じて  
時計・テレビ・チェスト・冷蔵庫・延長コード…など

施設で用意可能なもの「⑤オムツ類・⑥トイレットペーパー等・⑧シャンプー等」施設で発注しご用意するので別途費用は発生いたします。

※基本的には引越しをしていただきますので、上記以外でも生活上必要と考えられるものはお持ち込みをお願いいたします。

※持ち込み禁止のもの(火災のリスクの考えられるもの)

ライター・マッチ・電熱ストーブ・石油ストーブ・ロウソクなど火気の使用は厳禁です。

● 食事に関する食器類は食堂にてご用意しております。

● 寝具について

寝具に関しましては、全てのご入居者様には布団のリースをお願いしております。リースとすることにより汚染された場合でも、常に清潔な環境を整えております。

## ■ 福祉用具（ベッド・マットレス・車椅子・歩行器）

介護保険でのレンタルが可能になっております。（介護度による条件あり）必要な方に関しましては、担当のケアマネージャーへご相談ください。

## ■ その他

ご不明な点やお困りごとがございましたら、お気軽に担当者までご相談ください。

## Q 入居すればどのようなサービスを受けることができますか？

- 実際のサービスは訪問介護サービス等を運営する京進グループ企業の『株式会社 優空』が提供いたします。
- 日々の生活は介護保険を利用して、ケアマネジャーの作成したケアプランに沿ってサービス提供責任者が訪問介護計画書を立て、ヘルパーが介護に入ります。
- 入浴に関しましては、ご本人様の希望によるケアプラン次第ですが、週2回以上入浴の時間を設けています。
- 24時間職員が常駐していますので、安心してお過ごしいただけます。

## Q 入居基準や条件などがありますか？

- 原則、介護認定を受けられている方が対象となります。  
また、自立支援での区分認定を受けている方のご相談も可能です。  
詳細につきましては、さまざまなご事情、ご要望もあるかと思いますので遠慮なくスタッフまでご相談ください。

## Q 入居契約時に準備しておくものはありますか？

入居契約時には以下のものをご準備ください。

- 健康保険証/マイナ保険証/介護保険証/負担割合証/その他 保険証関係
- 認印
- 銀行印・銀行口座番号（家賃、介護サービス料、お薬の口座振替）
- お薬及びお薬手帳
- 賃貸契約における入居一時金（お振込みとなります）
- 賃貸契約における家賃・管理費・共益費（お振込みとなります）
- 診療情報提供書
- 看護サマリー（ご入院中の方のみ）
- ケアマネジャーからの情報（ご自宅から来られる方）



## Q 施設から外出することは可能でしょうか？

- ・外出は原則自由ですが、行き先及び帰宅予定時間を事務所にお届けください。  
ただし、外出することが危険な方(土地勘がなく道に迷ってしまう、  
一人で外出すると転倒の危険が高いなど)に関しましては、  
担当医師・ご家族様・ケアマネージャー等と相談させていただきます。

※感染症蔓延した場合は、外出の制限をさせてもらう場合がございます。

## Q 家族の面会は可能でしょうか？

- ・ご家族様やご友人の来館は自由です。  
ご来館時に玄関で必要事項の記入をお願いしております。  
夜間のご来館は玄関が施錠されている場合がございますので、  
事前にご連絡をお願いします。

※感染症蔓延した場合は、ご来館の制限をさせてもらう場合がございます。

## Q 入院する際は、退去しなければならないのでしょうか？

- ・入院することになったとしても退去しなければならないということはありません。  
ただし、2ヶ月以上の長期入院や、退院の目途が立たない場合は、  
家賃等のご負担も考慮し、対応方法についてご相談させていただく場合がございます。

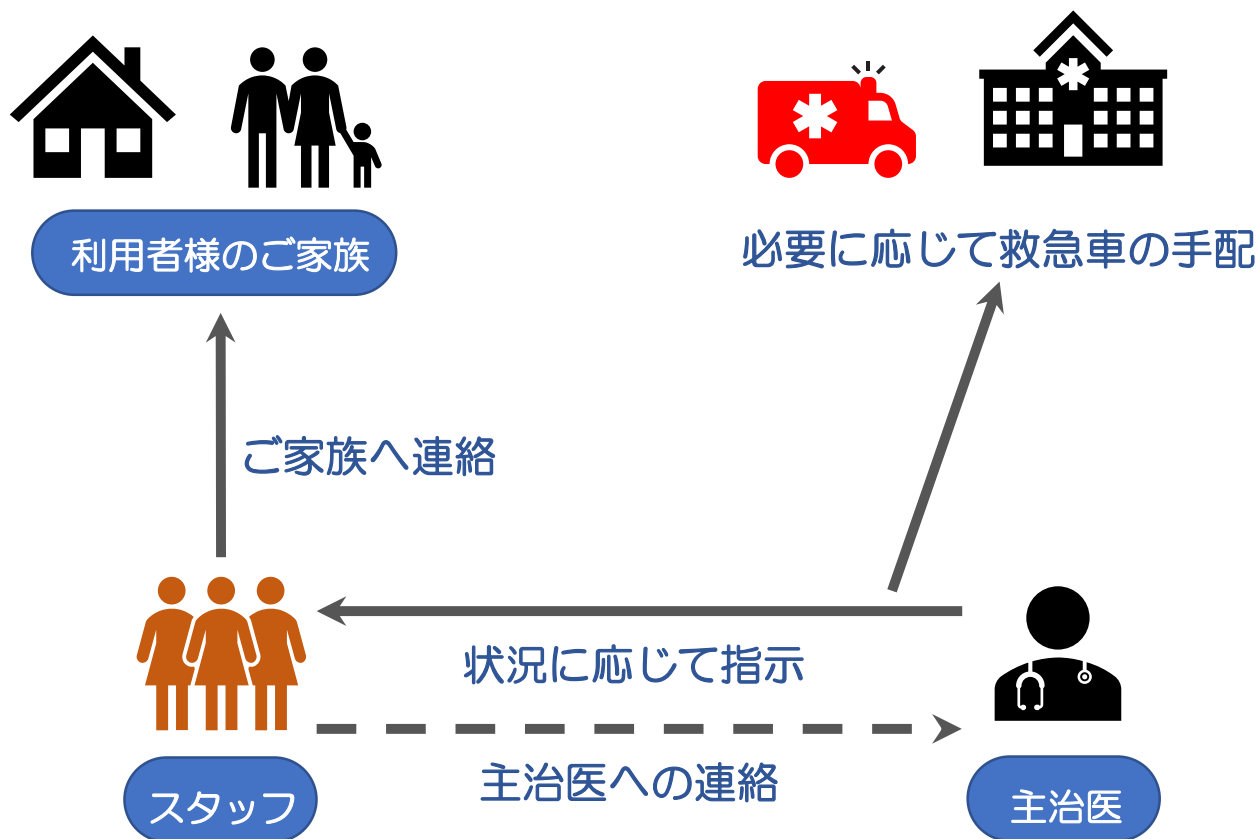
## Q 年齢や要介護度によって、金額設定に違いはありますか？

- ・家賃や管理費等に関しては年齢や介護度に関係なく居室タイプごととなります。  
ご入居さまの状態の変化に伴い、家賃等の費用負担が増えることは  
ございませんので、安心してご入居ください。  
ただし、公共料金が著しく高騰した場合や食費等に関しては、消費税率の  
変更に伴い料金改定を行う場合がございます。

# 施設の対応・サービス

## ■緊急時の対応

ケガ・病気、緊急事態発生時



## ■施設内サービス

### ・状況把握・生活相談サービス

毎日4時間に1回、安否確認・状況把握（声掛け）を行う

日中、随時相談を受け付けており相談内容により専門機関の紹介等を行う



### ・介護・生活サービス〈別途実費にて〉

住所変更などの役所手続き、お買い物同行の金銭管理、通院付き添い等

※その他 個人の希望によるサービスについて

## 受け入れ可能な医療的ケア

○ 人工透析

○ 認知症

○ カテーテル・尿バルーン

○ うつ・鬱病

○ 心筋梗塞・狭心症

○ ペースメーカー

○ 廃用性症候群

○ パーキンソン病

○ 喘息・気管支炎

○ リウマチ・関節症

○ 骨折・骨粗鬆症

○ がん・末期癌

○ 脳梗塞・くも膜下出血

○ 流動食・嚥下食

○ 肝炎

○ 特別食(ミキサー等)

○ 統合失調症

△ 梅毒(ばいどく)

△ 在宅酸素療法

△ 誤嚥性肺炎

△ 疥癬(かいせん)

△ たん吸引

△ 褥瘡・床ずれ

△ MRSA

△ 糖尿病インスリン

△ HIV

△ ストーマ・人工肛門

△ 結核

△ ALS

× 中心静脈栄養 (IVH)

× 鼻腔・経管栄養

× 胃ろう

× 人工呼吸器

× リハビリ

× 気管切開

### ※人工透析

病院もしくは介護タクシー、ご家族での送迎になります。

### ※外部受診

訪問診療以外の外部受診は介護タクシー、ご家族での送迎になります。



# フォトギャラリー

1月



2月



3月



4月



5月



6月





7月



8月



9月



10月



11月



12月





# 京進グループについて



京進グループの目指すもの  
人の一生を  
支援する

あなたの近くにもきっと、京進グループ



#キャリアアップ #介護 #受験 #暮らし #資格取得 #高齢者住宅 #国際交流 #就労支援 #個別指導 #語学学習 #転職 #育児 #子ども #留学 #キャリアアップ #介護 #受験

学習塾をはじめとして、保育園や介護施設、

語学学校、キャリア支援、フードサービスなど

人の一生に関わる事業を展開する京進グループ。

そのすべての土台は、「学び」にあります。

「学び」を土台とする京進グループは、「見える学び」だけでなく、

「探求する好奇心」や「夢に向かって進む姿勢」、

「何かをやってみようとする意欲」など

「見えない学び」の提供こそ、ステキな大人が増えるための、

大切な価値だと考えています。

わたしたちが  
目指すもの

## 京進グループの事業一覧

### 語学学習や留学を支える

留学 国際交流 日本語学校

国際社会で活躍する人材育成として、英語が大好き！という気持ちを育む国内の英会話スクール、海外留学準備校、海外の語学学校、外国人留学生のための日本語学校を運営します。

[を見る](#)

### 子どもたちの学びを支える

個別指導 子ども 夢を叶える 人間的

自分で学び続けることのできる力や「見えない学び」を育み、臨科学校にもとづく京進グループオリジナルの学習法でひとりひとりの第一志望校合格と将来の夢・実現を応援します。

[を見る](#)

### ライフキャリアや就業を支える

資格取得 就労支援

資格試験対策講座やスキルアップ講座を開講。実務に即した就労支援サービスを提供しています。海外人材まで幅広く資格取得やスキルアップを支え、働く意欲を応援します。

[を見る](#)

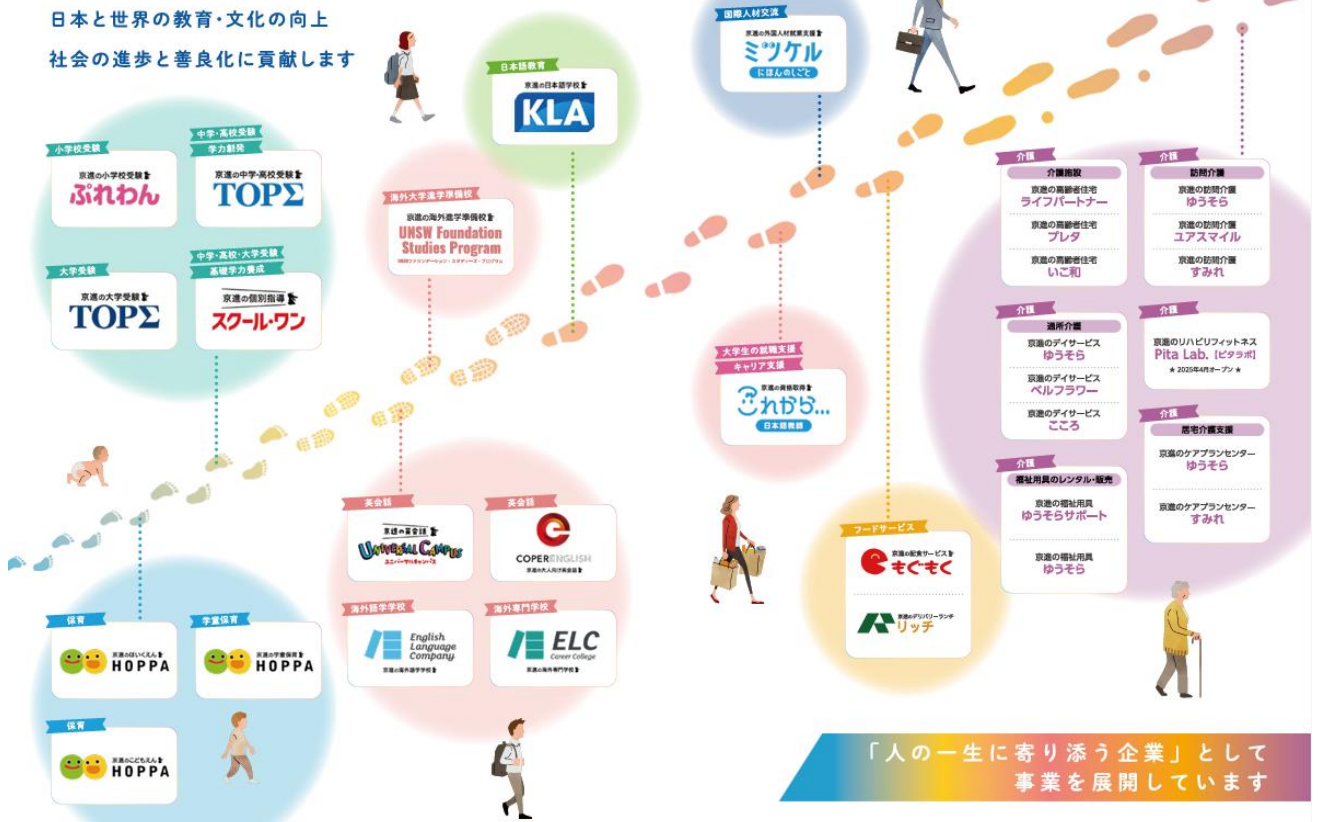
### 育児や暮らしを支える

子ども 介護 配食サービス

子どもたちの様々な成長と能力を育む保育サービスや、心に寄り添う介護サービス。おいしく健康につながるお弁当・配食サービスで、ひとりひとりが自分らしく生きる暮らしを支えます。

[育児・暮らしサービス一覧を見る](#)

私たちは、全従業員の物心両面の豊かさを追求するとともに  
日本と世界の教育・文化の向上  
社会の進歩と善良化に貢献します



「人の一生に寄り添う企業」として  
事業を展開しています

## 数字でみる京進 Key Figures

### 売上高遷移



株式会社 京進 Kyosha Co., Ltd.

本 社 〒600-8177 京都市下京区烏丸通り五条下る大坂町382-1

### 事業所

約 **500** 拠点

関西を中心に、北海道から九州まで  
全国に広がっています。



海外 (ドイツ・中国・  
アメリカ・オーストラリア) **5** 拠点

### 顧客数



約 **35,000** 名

## マークでみる京進



2013年度 関西経営品質賞 優秀賞受賞  
2014年度 厚生労働省「くるみん認定」認定企業主  
2015年度 滋賀県女性活躍推進事業認証制度 二つ星認定  
2016年度 ホワイト企業アワード「ダイバーシティ部門賞」受賞  
2016年度 ワークライフバランス大賞「奨励賞」受賞  
2018年度 ホワイト企業アワード「理念共有部門賞」受賞



# 株式会社 エメラルドの郷

## ■本社所在地

〒542-0081

大阪府大阪市中央区南船場 2-6-28 ユタカビル3階

## ■設立

2005年11月25日

## ■資本金

5,000万円

## ■代表者

関 隆彦

## ■事業内容

### 訪問介護

東京・埼玉の自社で運営している住宅型有料老人ホームのご入居者様に対して、訪問介護サービスを行っております。

### 通所介護

埼玉県川口市にて地域密着型デイサービスを運営しております。

### 居宅介護支援

利用者様のケアプランの作成を行い、  
適切な介護サービスが提供されるように、調整を行います。

### 高齢者施設の運営

全国6都道府県に「介護付き有料老人ホーム」「住宅型有料老人ホーム」  
「サービス付き高齢者向け住宅」計26施設を運営しております。

### 調剤薬局

2023年6月から施設のご入居者様と地域の方向けにお薬の処方と健康相談を承っております。

## ■従業員数

254名

## ■グループ企業

シンセリティグループ 株式会社

株式会社 もぐもぐ

株式会社 優空

株式会社 リッチ

ユアスマイル 株式会社



施設一覧（全国版）

大阪府

- 住宅型有料老人ホーム  
プレタ豊中桜の町
- 住宅型有料老人ホーム  
サンラフレ豊中
- 住宅型有料老人ホーム  
ライフパートナー星丘
- 住宅型有料老人ホーム  
ライフパートナー守口
- 住宅型有料老人ホーム  
プレタ門真 五月田町
- 住宅型有料老人ホーム  
ライフパートナー城東
- 住宅型有料老人ホーム  
ライフパートナー今福
- 住宅型有料老人ホーム  
新ライフパートナー平野
- 住宅型有料老人ホーム  
ライフパートナー磯路
- 住宅型有料老人ホーム  
こもれびの郷 徳庵

- 住宅型有料老人ホーム  
こもれびの郷 徳庵
- 住宅型有料老人ホーム  
ライフパートナー中野
- 住宅型有料老人ホーム  
ライフパートナー住吉
- 住宅型有料老人ホーム  
ライフパートナー松原
- 住宅型有料老人ホーム  
ライフパートナー深井
- 住宅型有料老人ホーム  
ライフパートナー浜寺
- 住宅型有料老人ホーム  
ライフパートナー堺
- 住宅型有料老人ホーム  
ライフパートナー交野



兵庫県

- 分散型サービス付き高齢者向け住宅  
いこ和神戸大倉山
- サービス付き高齢者向け住宅  
ライフパートナー新在家
- サービス付き高齢者向け住宅  
ライフパートナー市之郷

福岡県

- 住宅型有料老人ホーム  
ライフパートナー堤
- サービス付き高齢者向け住宅  
ライフパートナー大野城

広島県

- 住宅型有料老人ホーム  
ライフパートナー伴東
- 住宅型有料老人ホーム  
ライフパートナー戸坂

東京都

- 住宅型有料老人ホーム  
ライフパートナー板橋

埼玉県

- 介護付き有料老人ホーム  
ライフパートナー川口
- 住宅型有料老人ホーム  
ライフパートナー川口赤井
- 住宅型有料老人ホーム  
ライフパートナー安行領根岸
- 地域密着型デイサービス  
デイサービスベルフラワー

お気軽にお問い合わせください。

 **072-338-3730**

受付時間 9:00～17:00



[アクセスマップ]



住宅型有料老人ホーム

**ライフパートナー松原**

〒580-0005

大阪府 松原市 別所 3-3-5

近鉄南大阪線「河内松原 駅」より徒歩22分

<https://emerald-sato.jp/>

株式会社 エメラルドの郷

