

お気軽にお問い合わせください。



06-6151-3222

受付時間 9:00~17:00

いい暮らしは、  
あなたらしく、  
安心できる暮らし

住宅型有料老人ホーム

# プレタ豊中桜の町



株式会社 エメラルドの郷  
Emerald no Sato

# ご入居までの流れ

---

## 1. お問い合わせ

 06-6151-3222 までお電話ください。



## 2. 見学

- ・居室内、共有スペースも含めて施設の雰囲気をご確認いただきます。
- ・入居時期、現在のADL(日常生活動作)、介護の状況などお伺いいたします。
- ・施設のシステムについてご説明いたします。

## 3. 申し込み

- ・入所申し込み書のご提出、施設にて面談を実施いたします。
- ・必要に応じて病院やご自宅にお伺いいたします。
- ・ご持参いただくもの：**看護サマリー、診療情報提供書**



## 4. 入居判定

- ・安心して生活を送ることができるかを主治医、施設長と相談いたします。

## 5. 契約

- ・契約書・重要事項説明書の取り交わしと、敷金・月額料金をお支払いいただきます。

## 6. 入居

- ・車椅子の方は、専用車でお迎えにあがります。
- ・ご持参いただくもの：**介護保険被保険者証、健康保険証**



# 費用

## ■ご入居の条件：60歳～要支援、要介護の方

敷金 合計 **234,000円** (税込)

### 【月額料金】

家賃	78,000円 (税込)
管理費	22,000円 (非課税)
共益費	15,000円 (非課税)
水光熱費	16,500円 (非課税)
食費	59,400円 (税込)

※食費は1ヶ月利用の場合の場合の割引価格(1日3食+おやつ)

合計 **190,900円** (税込)

#### 管理費

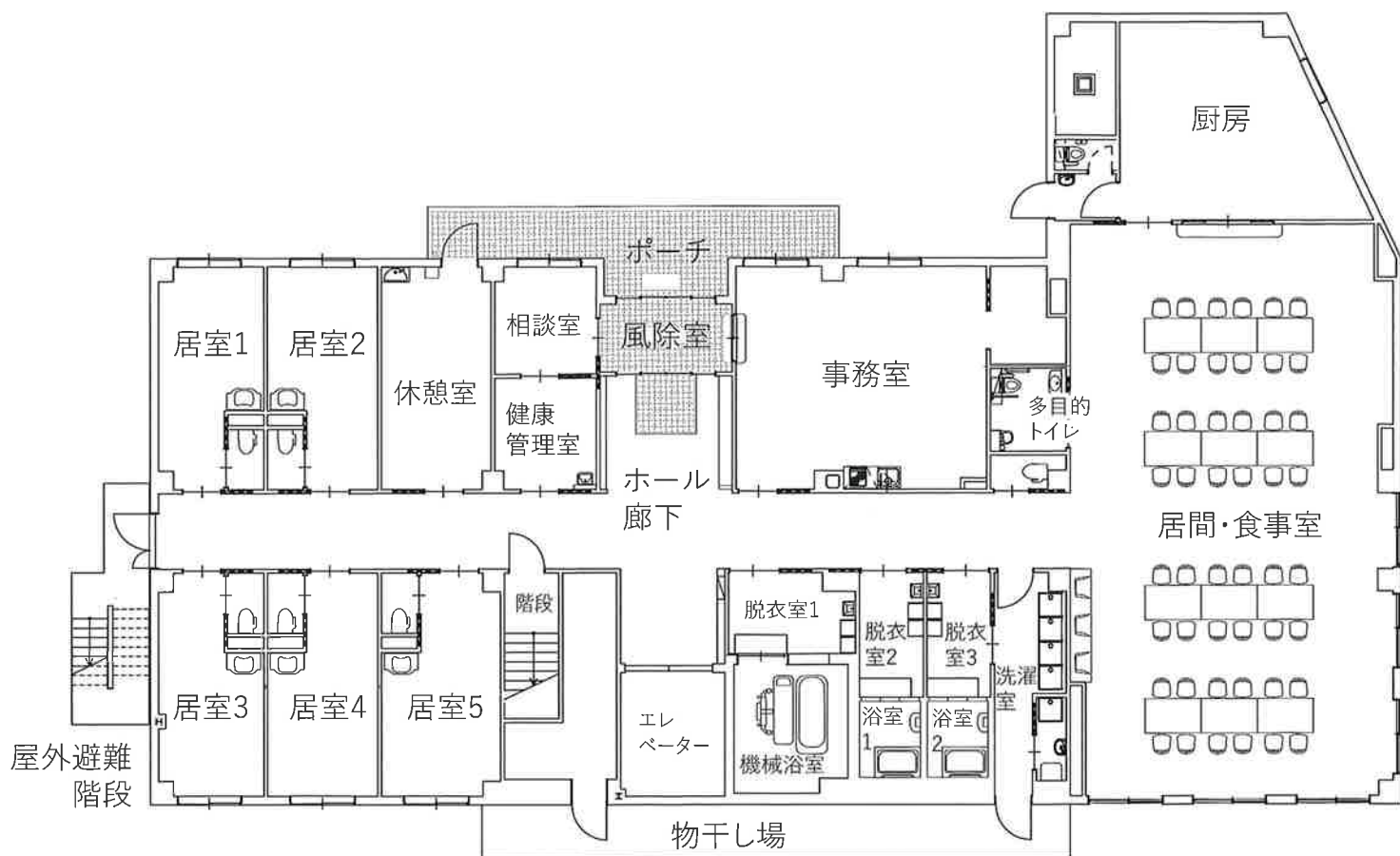
各種設備の維持管理、電話、郵便物、来客の取次、健康管理、医療施設との連絡、紹介受診手続きの協力などレクリエーション費なども含む

#### 月額料金に含まれないもの

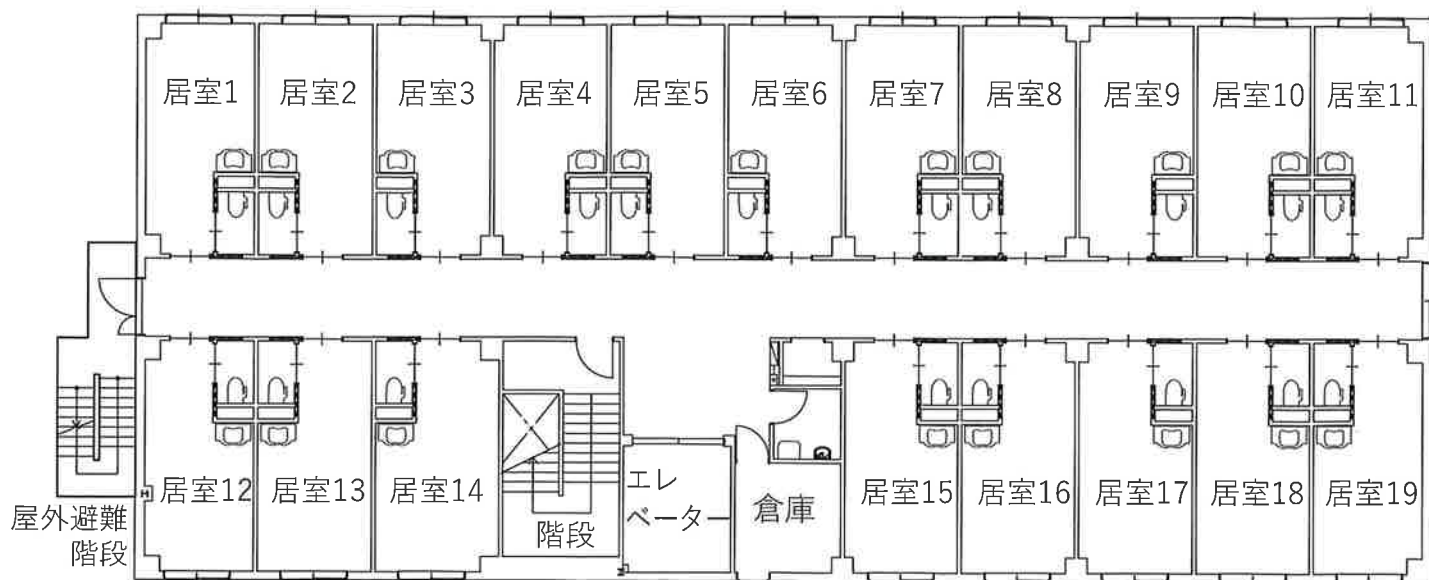
医療費の自己負担分/嗜好品・日用品など/布団代りネン利用料 月額1,650円(税込)  
その他個人の希望によるサービスについて(重要事項説明書 別紙3に記載あり)

# 各階平面図

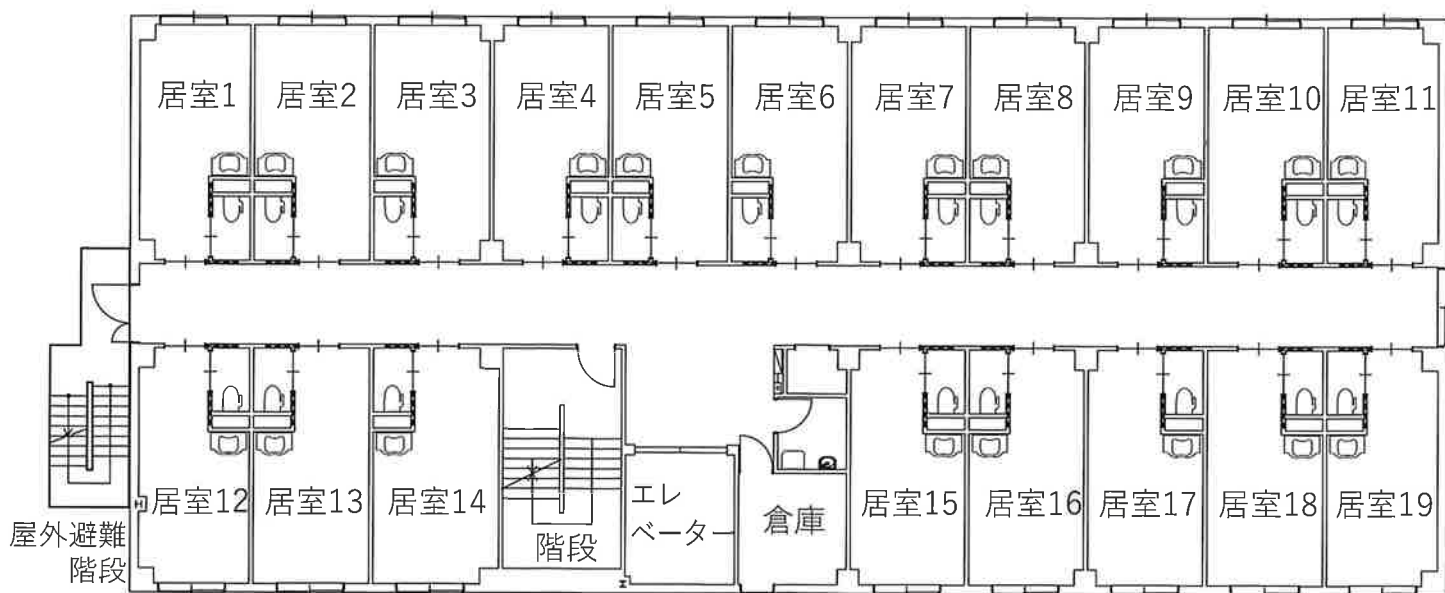
## 1階平面図



## 2階平面図



## 3階平面図



掲載の図面・イメージ図は、設計図を基に書き起こしたもので、実際と異なる場合がございます。

# 1日の流れ・施設での生活

6:00～7:00

## 起床

着替え・洗顔・歯磨きなどスタッフがお手伝いすることも可能です。



7:30～8:30

## 朝食

1階食堂にて朝食を召し上がっていただきます。

ご自身で移動される方以外はお手伝いをさせていただきます。



12:00～13:00

## 昼食

1階食堂にて昼食を召し上がっていただきます。

ご自身で移動される方以外はお手伝いをさせていただきます。



15:00～15:30

## おやつ

1階食堂にておやつを召し上がっていただきます。

ご自身で移動される方以外はお手伝いをさせていただきます。



17:30～18:30

## 夕食

1階食堂にて夕食を召し上がっていただきます。

ご自身で移動される方以外はお手伝いをさせていただきます。



21:00

## フロアの消灯・就寝

すぐに対応できるよう、スタッフは常に待機。4時間に1度は各居室へ見守りを行います。



10:00～17:00

## 入浴

ケアマネージャーによる生活プランに基づき入浴していただきます。

見守り、もしくは介助をさせていただきます。



その他の時間

## 自由時間

テレビ鑑賞や読書など自由な時間をお過ごしいただけます。



## レクリエーション

日々のホームでの生活を充実させるための催しです。

お花見、運動会、季節に合わせたイベント、合唱、体操、カラオケ等  
さまざまな催しが行われています。

また、近隣に同じ京進グループが運営するHOPPA少路駅前(豊中市認可保育園)  
があり、年間を通じてイベントやレクリエーションなどの交流も予定しています。



▲豊中市認可保育園 HOPPA少路駅前

## エメラルドの郷HPにおいて「くらしがみえる」ブログを更新中!

こちらで各施設  
のブログを更新  
しています。  
ぜひクリックして  
ご覧ください!



エメラルドの郷

<http://emerald-sato.jp/>

スマートフォンを  
お持ちの方は  
コードリーダーで  
QRコードを読み  
込んでください。



▲QRコード

# Q&A

---

## Q入居すればどのようなサービスを受けることができますか？

- ・実際のサービスは訪問介護等を運営する会社をご提供します。
- ・ケアプランに基づき、ご自身の介護度や身体状況によってサービス内容が異なります。
- ・24時間職員が常駐していますので、安心してお過ごしいただけます。

## Q入居基準や条件などはありますか？

- ・原則、介護認定を受けられている方が対象となります。  
また、自立支援での区分認定を受けている方のご相談も可能です。  
詳細につきましては、さまざまなお事情、ご要望もあるかと思いますので遠慮なくスタッフまでご相談ください。

## Q体験入居はありますか？

- ・空室がある場合、最大7日程度体験入居いただけます。

## Q入居契約時に準備しておくものはありますか？

入居契約時には以下のものをご準備ください。

- ・健康保険証
- ・介護保険証
- ・認印
- ・銀行員・銀行口座番号(家賃、介護サービス料口座振替)
- ・お薬及びお薬情報
- ・賃貸契約における入居一時金
- ・賃貸契約における家賃・管理費・共益費
- ・診察情報提供所
- ・看護サマリー





## Q施設から外出することは可能でしょうか？

- ・ご家族等が施設にお越しいただき、ご面会いただくことも可能ですし、外出することも原則可能です。  
ただし、ご入居者さまの状態により外出することで危険が伴う可能性がある場合は適宜、ご相談させていただく場合がございます。



## Q入院することになった場合、退去しなければならないのでしょうか？

- ・入院することになったとしても退去しなければならないということはありません。  
ただし2ヶ月以上の長期入院や、退院の目途が立たない場合は、家賃等のご負担も考慮し、対応方法についてご相談させていただく場合がございます。

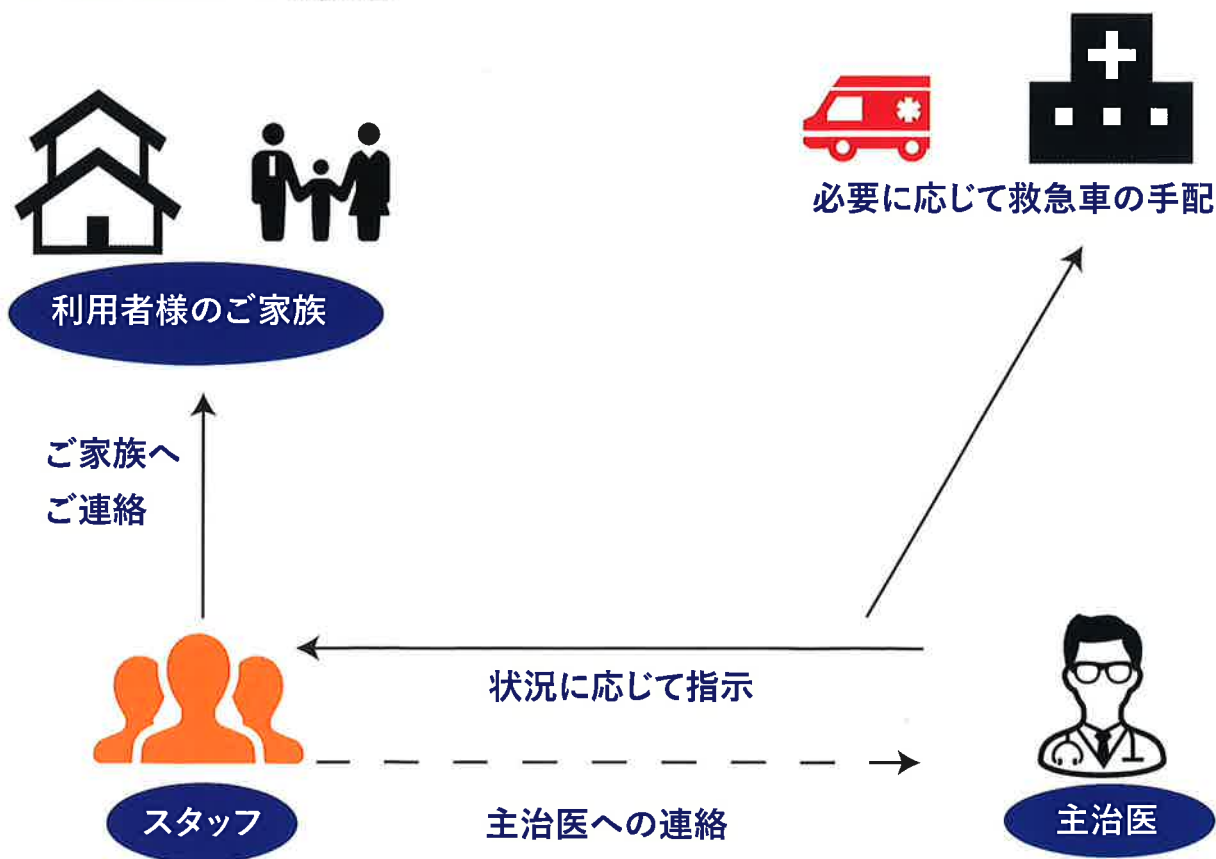
## Q年齢や要介護度によって、金額設定に違いはありますか？

- ・家賃、管理費等に関しては年齢や介護度に関係なく金額は一律となっています。  
ご入居者様の状態の変化に伴い、家賃等の費用負担が増えることはありませんので、安心してご入居ください。  
ただし、公共料金が著しく高騰した場合や食費等に関しては、消費税率の変更に伴い料金改定を行う場合がございます。



# 施設の対応・サービス

## ■緊急時の対応 ケガ・病気等、緊急事態発生時



## ■施設内サービス

### ・状況把握・生活相談サービス

毎日4時間に1回、安否確認・状況把握(声掛け)を行う

日中、随時相談を受け付けており、相談内容により専門機関の紹介等を行う

### ・介護・生活サービス<別途実費にて>

役所手続き、金銭管理、通院付き添い等

※その他個人の希望によるサービスについて

重要事項説明書 別紙3に記載あり



# 会社概要

## 株式会社 エメラルドの郷

### ■本社所在地

大阪府中央区南船場 2-6-28 ユタカビル3階

### ■設立

2005年11月25日

### ■資本金

5,000万円

### ■代表者

関 隆彦

### ■事業内容

有料老人ホーム・高齢者住宅の経営  
6都府県(東京・埼玉・大阪・兵庫・広島・福岡)25施設を運営

### ■従業員数

254名

### ■主要取引銀行

りそな銀行 みずほ銀行 三菱UFJ銀行 三井住友銀行

### ■グループ企業

シンセリティグループ株式会社 大阪府中央区南船場2-6-28 ユタカビル3階

ユアスマイル株式会社 大阪府中央区南船場2-6-28 ユタカビル3階

株式会社 優空 大阪府鶴見区今津中1丁目6-49

株式会社 もぐもぐ 大阪府生野区巽南 1-6-3

株式会社 リッチ 大阪府平野区加美北 3-12-17

お気軽にお問い合わせください。

 06-6151-3222

受付時間 9:00~17:00



住宅型有料老人ホーム

## プレタ豊中桜の町

〒560-0054

大阪府豊中市桜の町6-12-38

大阪モノレール「少路」駅から徒歩8分

<https://emerald-sato.jp/facility/osaka/post.html>

プレタ豊中桜の町

検索 

