

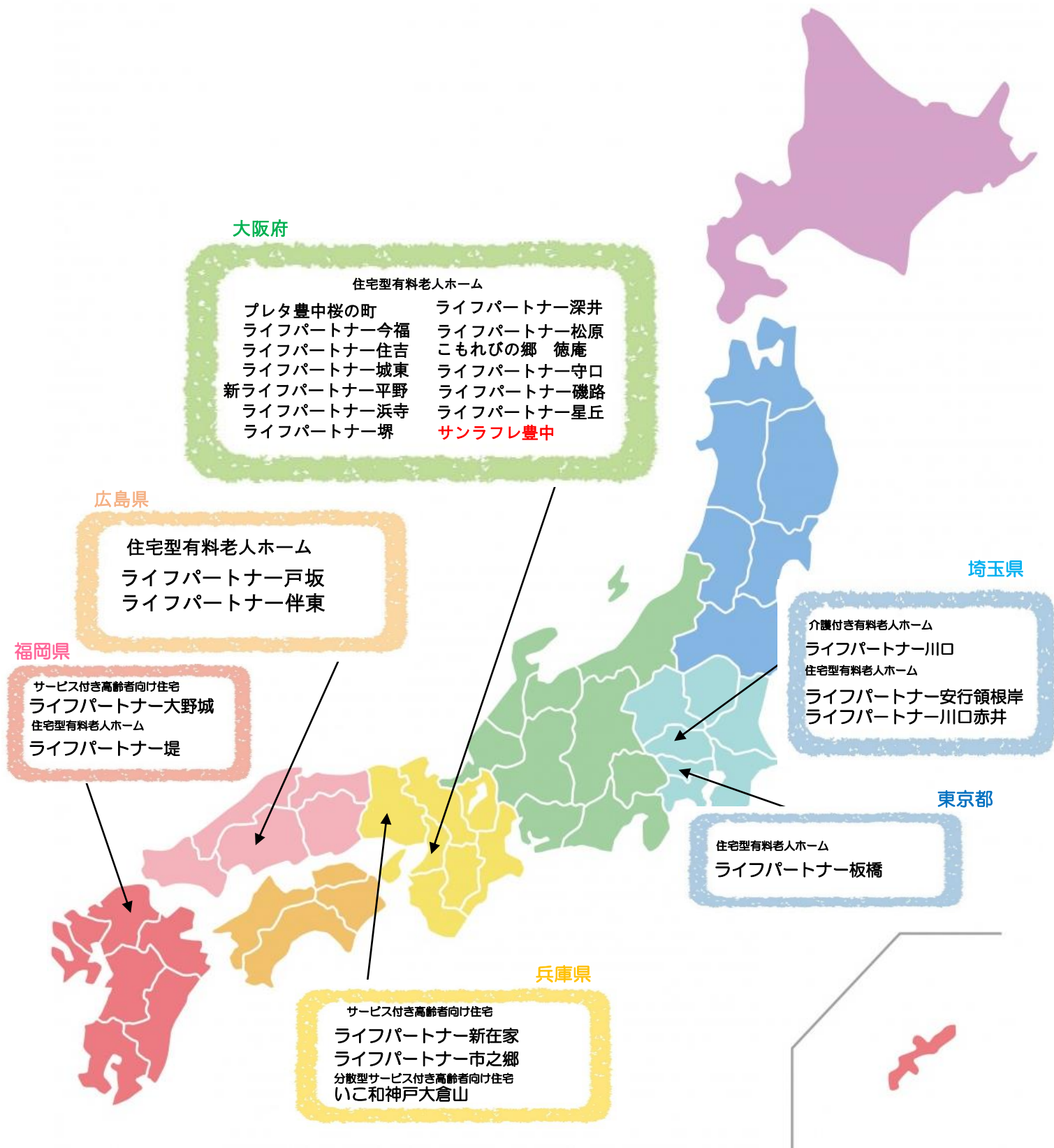
京進の高齢者住宅



住宅型有料老人ホーム  
サンラフレ豊中

All is for your smile...

～全てはあなたの笑顔のために～



お問い合わせ

●サンラフレ豊中

〒561-0845 大阪府豊中市利倉2-9-15

TEL: 06-6398-7303 担当者: 中田

- 建物概要/ ●施設名: サンラフレ豊中 / ●施設の類型: 住宅型有料老人ホーム /  
 ●所在地: 豊中市利倉二丁目9番15号 /  
 ●最寄り駅: 阪急電鉄宝塚線「曾根駅」より徒歩19分(約1.7km) 阪急バス阪北線「上津島東」停留所より徒歩15分(約1.3km) 阪急バス岡町加島線「利倉」停留所より徒歩1分(約90m) /  
 ●構造・規模: 木造2階建て / ●敷地面積: 551.1㎡ / ●延床面積: 646.2㎡ /  
 ●建物竣工: 平成22年6月  
 ●入居予定: 平成22年10月 / ●事業主体: 株式会社 エメラルドの郷 〒542-0081大阪府大阪市中央区南船場2丁目6-28ユタカビル3F / ●土地・建物の権利形態: 賃貸 / ●居室区分: 全室個室 / ●総個数: 28室 / ●居室面積: 13㎡ / ●入居時の要件: 入居時要支援・要介護 / ●介護保険: 在宅サービス利用可 /  
 ●居室の権利形態: 利用権方式 / ●利用料の支払方式: 月払い方式





# ～ サンラフレ豊中 ご入居までの流れ～

## STEP 1： お問い合わせ・ご相談

☎06-6398-7303へお気軽にお電話ください。  
ホームページ「お問い合わせ・資料請求」からのお問い合わせ  
資料請求も可能です。



## STEP 2： ご見学・来所相談



お問い合わせの際に、見学希望日をお伺いさせていただきます。  
お部屋・共用部の見学や施設の活動の様子も見て頂けます。  
※事前予約制となっております。

## STEP 3： 入居お申込み

入居申込書をご提出頂きます。  
各種保険証情報や診療情報提供書も一緒にお持ちください。  
申込みをもって居室を確保させていただきます。（14日間有効）



## STEP 4： ご面談（入居審査）



施設責任者をご自宅や病院等へ訪問し、ご生活の様子や  
お体の状態、病歴、ご本人の希望、施設生活でご配慮させて頂く事  
をお聞きし、当社内で入居判断をさせていただきます。  
※診療情報を確認後、7日以内にご面談、14日以内に入居判定をご連絡致します。

## STEP 5： 入居契約

ご本人様、身元保証人様に重要事項および契約内容をご説明し  
契約手続きを行います。（お申し込みから14日間を目安としております）  
ご入居日までに、敷金および初回の月額利用料をお振込みください。



## STEP 6： ご入居



当社施設での新しい生活の始まりです。  
各種保険証・お薬手帳などもお持ちください。

# 『笑顔』 それは私たちが追求する 願いでもあります。

そっと寄り添うパートナーとして、  
住み慣れた我が家のような暮らしと  
充実したサポートを提供します。  
ご家族にも満足いただける、いつも居心地  
よい「くらしの提案」を目指しています。

## その1：楽しいレクリエーション

定期的に皆さんが楽しめるレクリエーションを  
開催しています。いつもとは違う 素敵な笑顔に  
なれる機会でもあります。

## その2：落ち着いて暮らせる雰囲気

あいさつ、お声がけなど、日々の暮らしがより過ごしやすくなる環境づ  
くりを目指しています。

## その3：おいしい食事

グループ内で運営している配食会社との連携し、食事メニューの改善  
に取り組むことで、おいしい食事、楽しい食事が提供できるよう心  
がけています。

## その4：チームケア

ご入居者様の対応に関しては、訪問介護事業所とも連携し、  
チームワークを意識した 運営により、安全で安心できる取り  
組みを推進しています。

## その5：当事者意識を持った活動

職員ひとりひとりが前向きに当事者意識を持った行動をするこ  
とで、質の高い運営 ができるように心がけています。



# 月額料金プラン

●敷金 168,000円

月額総額：135,536円

<内訳>

・家賃	48,000円
・水道光熱費	16,786円 税込
・管理費	25,500円
・食費	43,600円 税込
・布団代	1,650円 税込

- 月額は当月分を毎月1日までにお支払いください。（振込または口座自動振替）
- 管理費には  
各種共用設備の維持管理費、電話・郵便物・来客の取次、健康管理、医療機関との連絡・紹介・受診手続きの協力、レクリエーション費など生活支援サービス（状況把握・生活相談）を含みます。

<月額料金に含まれないもの（実費分）>

- ・医療費の自己負担分（往診費・お薬代等）
- ・嗜好品、おむつ代、消耗品代（施設より購入された方）
- ・介護保険適応外サービス
- ・その他、個人の希望によるサービス





## サンラフレ豊中の受け入れ可能医療的ケア

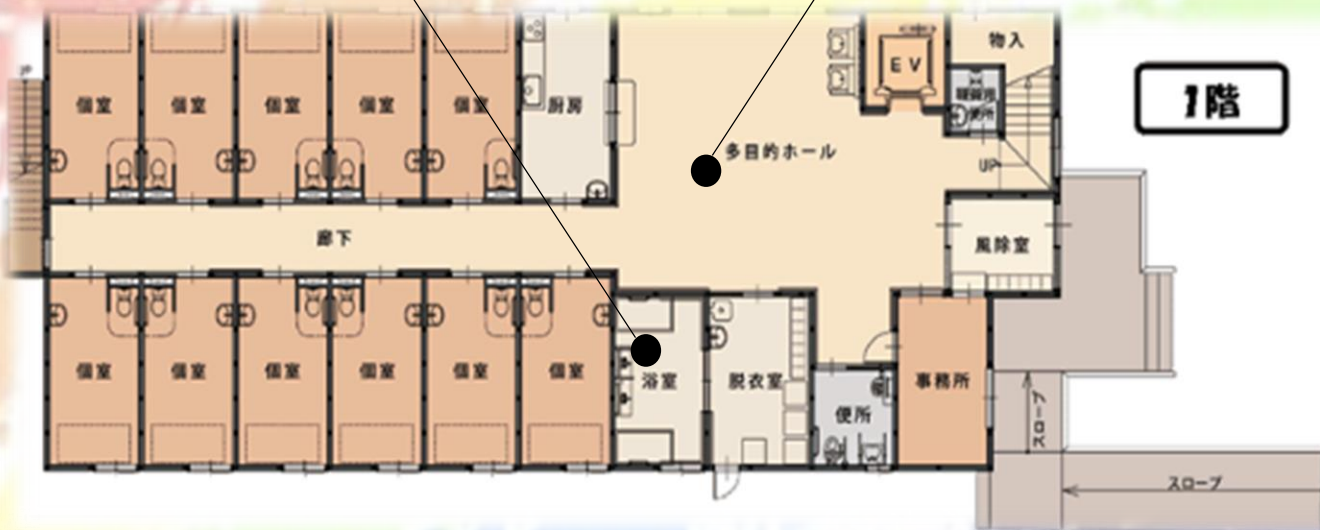
○ 特別食（キザミ等）	○ 流動食・嚥下食	○ 人工透析
○ 肝炎	○ 認知症	○ カテーテル 尿バルーン
○ ペースメーカー	○ 廃用性症候群	○ パーキンソン病
○ 喘息・気管支炎	○ リウマチ・関節症	○ 統合失調症
○ 骨折・骨粗しょう症	○ 心筋梗塞 狭心症	○ 脳梗塞・クモ膜下出血
○ がん・末期 癌	○ うつ・鬱病	△ ストーマ・人工肛門
△ 糖尿病インスリン	△ 褥瘡・床ずれ	△ 在宅酸素療法
△ HIV	△ 疥癬（かいせん）	△ 結核
△ ALS	△ MRSA	△ 梅毒（ばいどく）
△ 誤嚥性肺炎	△ たん吸引	× 鼻腔・経管栄養
× 気管切開	× 胃ろう	× リハビリ
× 人工呼吸器	× 中心静脈栄養（IVH）	

※人工透析…病院もしくは介護タクシー、ご家族様での送迎になります。

※往診・訪問診療以外の他科受診は介護タクシー、ご家族様での送迎になります。



# 施設紹介





# イベント紹介

## お正月・書初め

### 節分



### お花見



### すいか割り





## 食事レクリエーション



## お誕生日会



## クリスマス



施設ブログ公開中！！





