

お気軽にお問い合わせください。



082-229-3510

受付時間 9:00~17:00

いい暮らしは、

あなたらしく、

安心できる暮らし

京進の高齢者住宅



ライフパートナー戸坂

住宅型有料老人ホーム



株式会社 エメラルドの郷
Emerald no Sato

『笑顔』それは私たちが追求する

願いでもあります。

そっと寄り添うパートナーとして、
住み慣れた我が家のような暮らしと充実したサポートを提供します。
ご家族にも満足いただける、いつも居心地よい
「**くらしの提案**」を目指しています。



その1：楽しいレクリエーション

定期的に皆さんが楽しめるレクリエーションを開催しています。
いつもとは違う 素敵な笑顔になれる機会でもあります。

その2：落ち着いて暮らせる雰囲気

『あいさつ』や『お声がけ』など、
日々の暮らしがより過ごしやすくなる環境づくりを目指しています。

その3：おいしい食事

グループ内で運営している配食会社と連携し、食事メニューの改善に取り
組むことで、おいしい食事、楽しい食事が提供できるよう心がけています。
また特別食は月に2回実施しています。

その4：チームケア

ご入居者様の対応に関しては、訪問介護事業所とも連携し、チームワーク
を意識した運営により、安全で安心できる取り組みを推進しています。

その5：当事者意識を持った活動

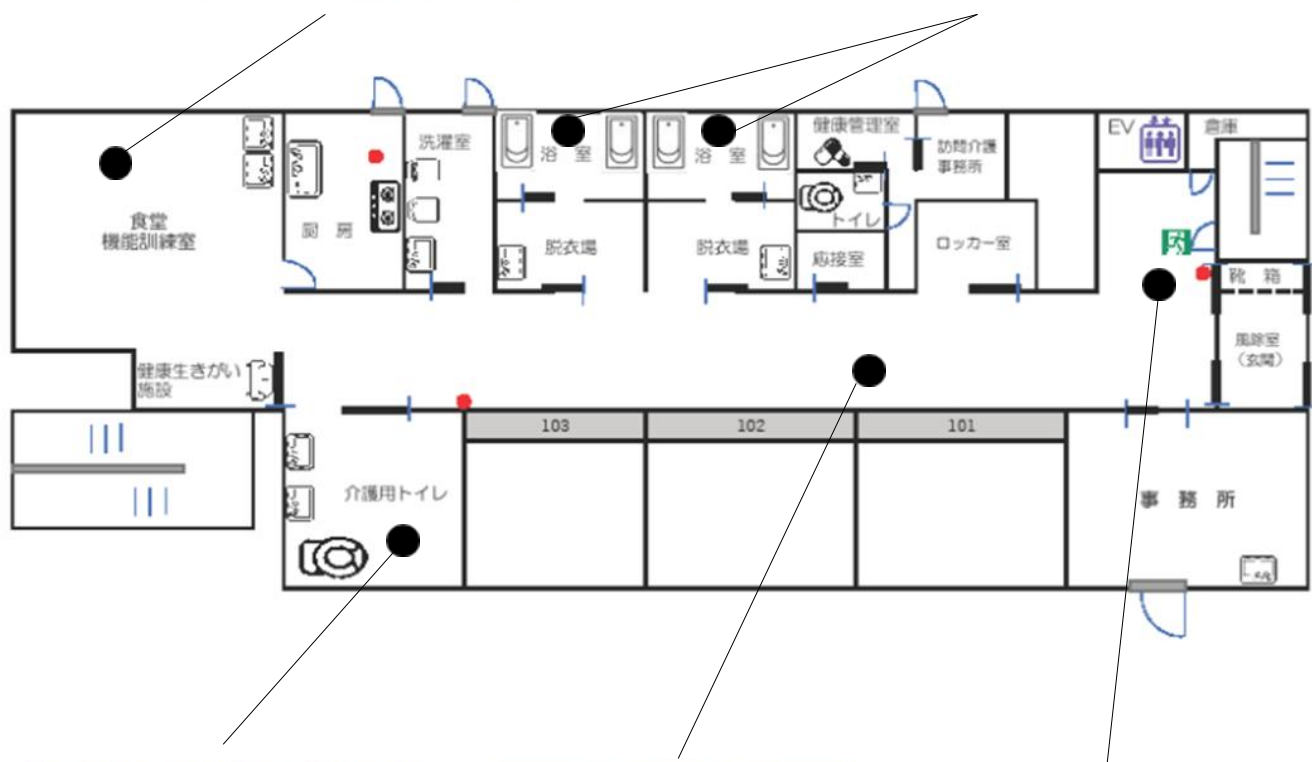
職員ひとりひとりが前向きに当事者意識を持った行動をすることで、
質の高い運営 ができるように心がけています。

施設 基本情報

施設の名称	： ライフパートナー戸坂
施設の類型	： 住宅型有料老人ホーム
所在地	： 広島市東区戸坂くるめ木 1－1－48
最寄駅	： JR芸備線「戸坂」駅より徒歩20分 広電バス12号線「持明院前」もしくは 「広島ゴルフ前」下車より徒歩1～2分
構造・規模	： 鉄骨造3階建
敷地面積	： 751.62㎡
建物面積	： 920.37㎡
建物竣工	： 平成26年10月
入居開始	： 平成26年11月
事業主体	： 株式会社エメラルドの郷 〒542-0081 大阪府中央区南船場2-6-28ユタカビル3階
土地建物の権利形態	： 賃貸
居室区分	： 全室個室
総個室	： 31室
居室面積	： 13.10㎡～13.77㎡
入居時の要件	： 要支援・要介護
介護保険	： 在宅サービス利用可
居室の権利形態	： 賃貸借方式
利用料の支払い方式	： 月払い方式

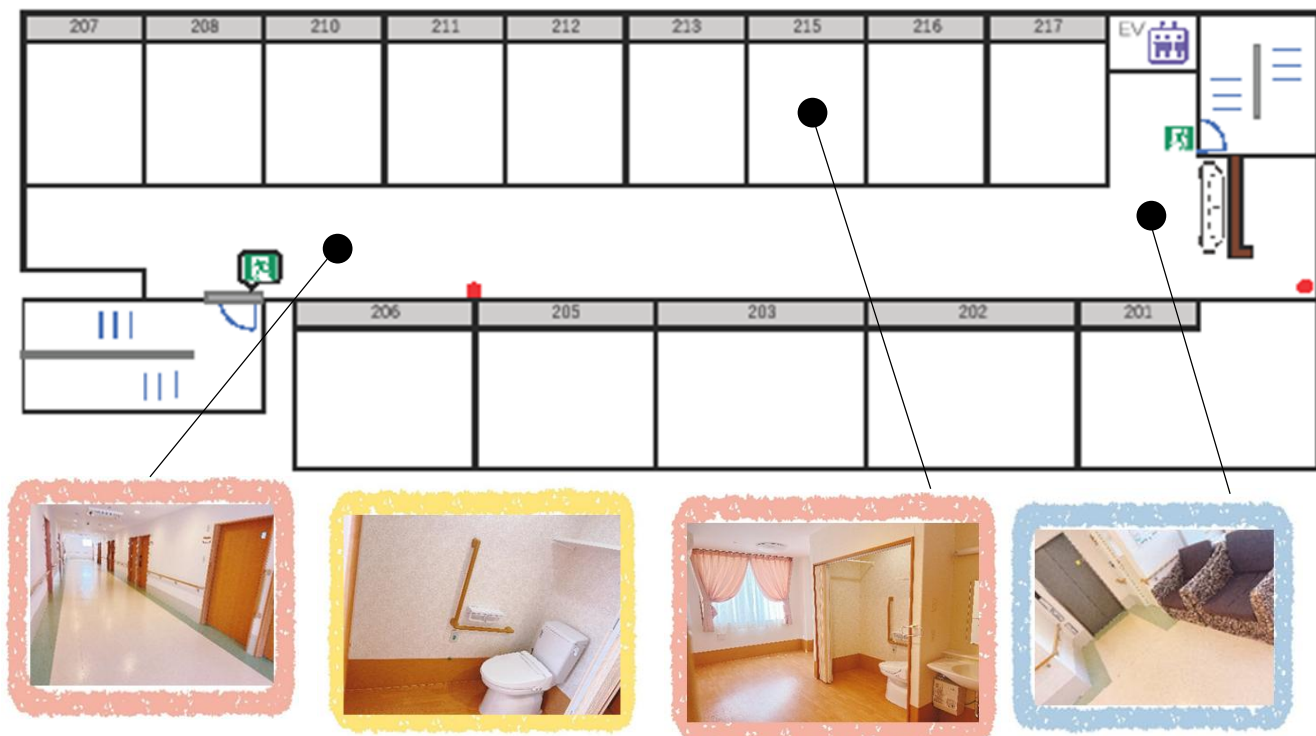
各階平面図

1 階 平面

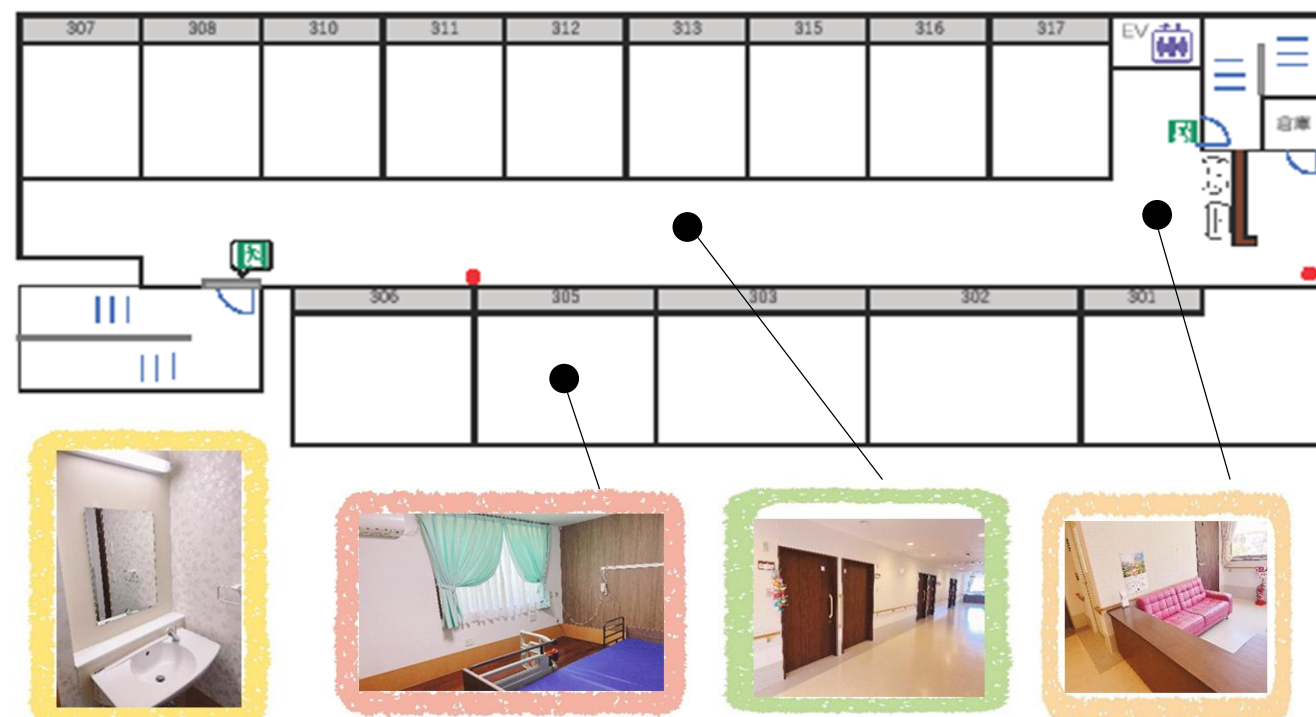


※掲載の図面・イメージ図は、設計図を基に書き起こしたもので、
実際と異なる場合がございます。

2階 平面図



3階 平面図



※掲載の図面・イメージ図は、設計図を基に書き起こしたもので、
実際と異なる場合がございます。

費用

■ご入居の条件：60歳～要支援、要介護の方

敷金 合計 172,500円 (税込)

A type

【月額料金】

家賃	43,000円 (非課税)
管理費	26,000円 (非課税)
水光熱費	16,500円 (非課税)
食費	43,980円 (税込)
布団/リネン利用料	1,650円 (税込)

月額総額 131,130円 (税込)

B type

【月額料金】

家賃	45,000円 (非課税)
管理費	26,000円 (非課税)
水光熱費	16,500円 (非課税)
食費	43,980円 (税込)
布団/リネン利用料	1,650円 (税込)

月額総額 133,130円 (税込)

□ 費用の支払い期日

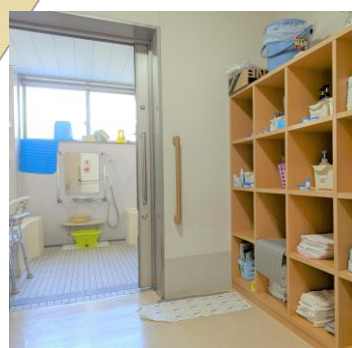
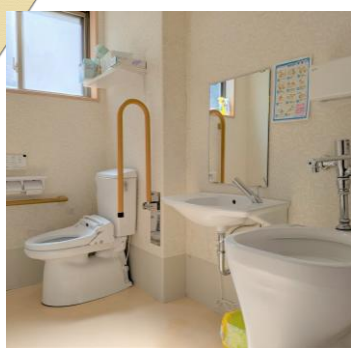
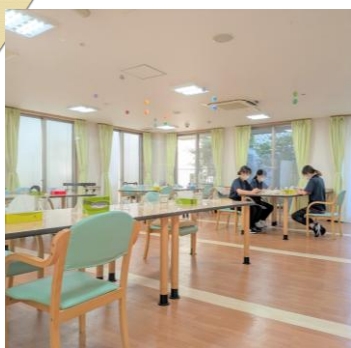
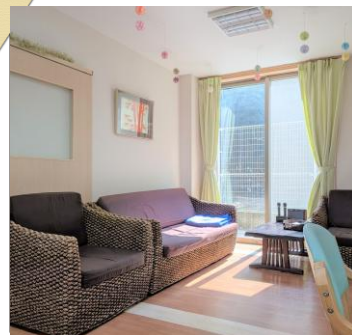
月額費用は当月分を毎月1日までにお支払い（振込または口座自動振替）

□ 管理費

各種設備の維持管理、電話、郵便物、来客の取次、健康管理、
医療施設との連絡、紹介、受診手続きの協力などレクリエーション費
など生活支援サービス（状況把握・生活相談）を含む

□ 月額料金に含まれないもの

医療費の自己負担分(往診代・お薬代等)/嗜好品・おむつや日用品/
介護保険適応外サービス/その他個人の希望によるサービス など



1日の流れ・施設での生活

6:00～7:00

起床

着替え・洗顔・歯磨きなどスタッフがお手伝いすることも可能です。

7:30～8:00

朝食

食事は1階の食堂で召し上がっていただきます。

ご自身で移動される方以外はお手伝いさせていただきます。

12:00～13:00

昼食

食事は1階の食堂で召し上がっていただきます。

ご自身で移動される方以外はお手伝いさせていただきます。

14:30～15:20

おやつ

食事は1階の食堂で召し上がっていただきます。

ご自身で移動される方以外はお手伝いさせていただきます。

17:30～18:00

夕食

食事は1階の食堂で召し上がっていただきます。

ご自身で移動される方以外はお手伝いさせていただきます。

21:00

フロアの消灯・就寝

すぐに対応できるよう、スタッフは常に待機。3時間に1度は各居室へ見守りを行います。（21：00/00：00/3：00/6：00）

9:00～16:00

入浴・生活援助サービス

ケアマネージャーによる生活プランに基づいた入浴や生活援助サービス見守り、もしくは介助をさせていただきます。※シーツ交換は週1回

その他の時間

自由時間・介護サービス

テレビ鑑賞や読書など自由な時間をお過ごしいただけます。

排泄、買い物の同行や代行などの介護サービス

ご入居後のイメージ

レクリエーション

日々のホームでの生活を充実させるための催しです。

お花見、運動会、季節に合わせたイベント、合唱、体操、カラオケ等
さまざまな催しが行われています。

また、季節イベントやご当地メニューなど食事レクリエーションを毎月実施
しており、バラエティー豊かなメニューをお楽しみいただけております。



▲お正月イベント

▲クリスマス会

▲節分イベント

▲大運動会

エメラルドの郷HPにおいて 「くらしがみえる」ブログを更新中!



こちらで各施設
のブログを更新
しています。
ぜひ、
クリックして
ご覧ください

スマートフォンを
お持ちの方は
コードリーダーで
QRコードを読み
込んでください。



株式会社 エメラルドの郷

▲QRコード

Q 入居すればどのようなサービスを受けることができますか？

- 実際のサービスは訪問介護サービス等を運営する京進グループ企業の『株式会社 優空』が提供いたします。
- ケアプランに基づき、
ご自身の介護度や身体状況によってサービス内容が異なります。
- 24時間職員が常駐していますので、安心してお過ごしいただけます。

Q 入居基準や条件などがありますか？

- 原則、介護認定を受けられている方が対象となります。
また、自立支援での区分認定を受けている方のご相談も可能です。
詳細につきましては、さまざまなご事情、ご要望もあるかと思いますので
遠慮なくスタッフまでご相談ください。

Q 入居契約時に準備しておくものはありますか？

入居契約時には以下のものをご準備ください。

- 健康保険証/介護保険証/負担割合証/その他 保険証関係
- 認印（本人用・家族用を各1本ずつ）
- 施設にて預かり用の認印1本（未使用のもの）
- 銀行印・銀行口座番号（家賃、介護サービス料口座振替）
- お薬及びお薬手帳（お薬は目安として2週間分ご準備ください）
※2週間分の処方難しい場合は、ご相談ください。
- 賃貸契約における入居敷金（お振込みとなります）
※入居契約日までにご入金いただけますようお願い申し上げます。
- 賃貸契約における家賃・管理費・水光熱費（お振込みとなります）
※入居契約日までにご入金いただけますようお願い申し上げます。
- 診療情報提供書
- 看護サマリー（ご入院中の方のみ）
- ケアマネージャーからの情報（ご自宅から来られる方）



Q 施設から外出することは可能でしょうか？

- ・ご家族等が施設にお越しいただき、ご面会いただくことも可能ですし、外出することも原則可能です。

ただし、ご入居者様の状況により外出することで危険が伴う可能性がある場合は適宜、ご相談させていただく場合がございます。

また、ご面会・外出・外泊は予約制となっております。ご予約をお考えの際は事前にご連絡いただけますようお願い申し上げます。

Q 入院する際は、退去しなければならないのでしょうか？

- ・入院することになったとしても退去しなければならないということはありません。

ただし、3ヶ月（生活保護を受給されている方は1ヶ月）以上の長期入院や、退院の目途が立たない場合は、家賃等のご負担も考慮し、対応方法についてご相談させていただく場合がございます。

Q 年齢や要介護度によって、金額設定に違いはありますか？

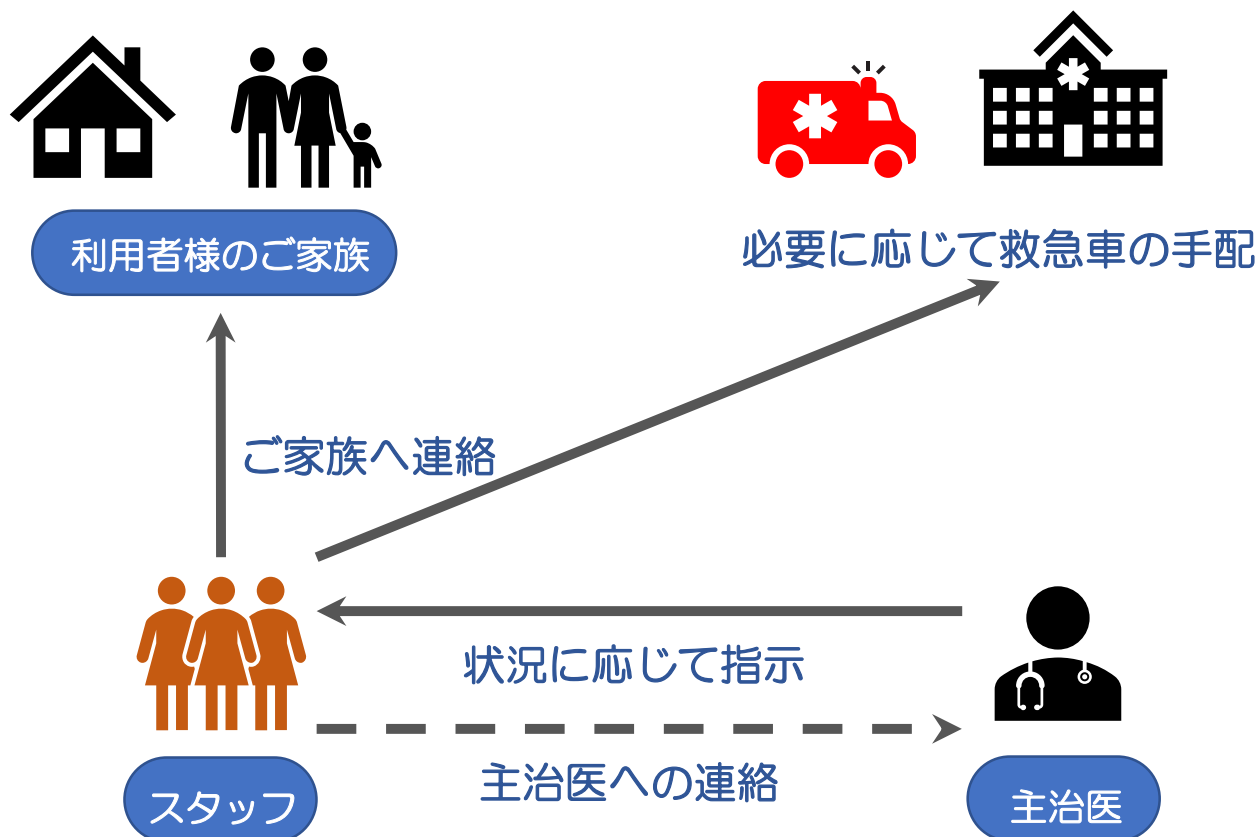
- ・家賃、管理費等に関しては年齢や介護度に関係なく金額は一律となります。ご入居さまの状態の変化に伴い、家賃等の費用負担が増えることはございませんので、安心してご入居ください。

ただし、公共料金が著しく高騰した場合や食費等に関しては、消費税率の変更に伴い料金改定を行う場合がございます。



■緊急時の対応

ケガ・病気、緊急事態発生時



■施設内サービス

・状況把握・生活相談サービス

毎日3時間に1回、安否確認・状況把握（声掛け）を行う

※夜間帯は「21：00」「00：00」「3：00」「6：00」に実施

日中、随時相談を受け付けており相談内容により専門機関の紹介等を行う

・介護・生活サービス〈別途実費にて〉

金銭管理、通院付き添い等

※その他 個人の希望によるサービスについて



受け入れ可能な医療的ケア

○ 特別食(ミキサー等)

○ カテーテル・尿バルーン

○ 人工透析

○ 心筋梗塞・狭心症

○ ペースメーカー

○ 廃用性症候群

○ パーキンソン病

○ 喘息・気管支炎

○ リウマチ・関節症

○ 骨折・骨粗鬆症

○ 認知症

○ 脳梗塞・くも膜下出血

○ 流動食・嚥下食

○ 肝炎

△ HIV

△ うつ・鬱病

△ 統合失調症

△ MRSA

△ 疥癬(かいせん)

△ がん・末期癌

△ ALS

△ 結核

△ たん吸引

△ 褥瘡・床ずれ

△ 梅毒(ばいどく)

△ 誤嚥性肺炎

△ リハビリ

× 在宅酸素療法

× ストーマ・人工肛門

× 気管切開

× 中心静脈栄養 (IVH)

× 人工呼吸器

× 胃ろう

× 鼻腔・経管栄養

× 糖尿病インスリン

※人工透析

病院もしくは介護タクシー、ご家族での送迎になります。

※他科受診

往診・訪問診療以外の他科受診は介護タクシー、ご家族での送迎になります。

フォトギャラリー

1月



2月



3月



4月



5月



6月



7月



8月



9月



10月



11月



12月



京進グループについて



京進グループの目指すもの
人の一生を
支援する

あなたの近くにもきっと、京進グループ



#キャリアアップ #介護 #受験 #暮らし #資格取得 #高齢者住宅 #国際交流 #就労支援 #個別指導 #語学学習 #転職 #育児 #子ども #留学 #キャリアアップ #介護 #受験

学習塾をはじめとして、保育園や介護施設、

語学学校、キャリア支援、フードサービスなど

人の一生に関わる事業を展開する京進グループ。

そのすべての土台は、「学び」にあります。

「学び」を土台とする京進グループは、「見える学び」だけでなく、

「探求する好奇心」や「夢に向かって進む姿勢」、

「何かをやってみようとする意欲」など

「見えない学び」の提供こそ、ステキな大人が増えるための、

大切な価値だと考えています。

わたしたちが
目指すもの

京進グループの事業一覧

語学学習や留学を支える

留学 国際交流 日本語学校

国際社会で活躍する人材育成として、英語が大好き！という気持ちを育む国内の英会話スクール、海外留学準備校、海外の語学学校、外国人留学生のための日本語学校を運営します。

[を見る](#)

子どもたちの学びを支える

個別指導 子ども 夢を叶える 人間的

自分で学び続けることのできる力や「見えない学び」を育み、臨科学校にもとづく京進グループオリジナルの学習法でひとりひとりの第一志望校合格と将来の夢・実現を応援します。

[を見る](#)

ライフキャリアや就業を支える

資格取得 就労支援

資格試験対策講座やスキルアップ講座を開講。実務に即したまでの就労支援サービスを提供しています。海外人材まで幅広く資格取得やスキルアップを支え、働く意欲を応援します。

[を見る](#)

育児や暮らしを支える

子ども 介護 配食サービス

子どもたちの様々な成長と能力を育む保育サービスや、心に寄り添う介護サービス。おいしく健康につながるお弁当・配食サービスで、ひとりひとりが自分らしく生きる暮らしを支えます。

[育児・暮らしサービス一覧を見る](#)

ご入居までの流れ

1. お問い合わせ

 082-229-3510 までお電話ください。



2. 見学

- ・居室内、共有スペースも含めて施設の雰囲気を見ていただけます。
※空室がない場合は写真や動画でご案内します。
- ・入居時期、現在のご様子、介護の状況などお伺いいたします。
- ・施設のシステムについてご説明いたします。

3. 申し込み

- ・入居申し込み書のご提出をいただきます。
- ・ご持参いただくもの
各種保険証、診療情報提供書、
基本情報またはフェイスシートをお持ちください。



4. 入居面談と入居判定

- ・施設責任者のご自宅や病院等へ訪問いたします。
- ・入居面談後、入居判定をさせていただきます。

5. 契約（※空室がない場合は、空き次第のご案内となります）

- ・ご本人様又は身元保証人様に契約書・重要事項説明書をご説明し、
契約手続きを行います。
- ・ご入居日までに敷金と月額料金をお振込みください。

6. 入居

- ・当施設で新しい生活の始まりです。
- ・ご持参いただくもの
各種保険証、おくすり手帳等をお持ちください。



株式会社 エメラルドの郷

■本社所在地

〒542-0081

大阪府大阪市中央区南船場 2-6-28 ユタカビル3階

■設立

2005年11月25日

■資本金

5,000万円

■代表者

関 隆彦

■事業内容

訪問介護

東京・埼玉の自社で運営している住宅型有料老人ホームのご入居者様に対して、訪問介護サービスを行っております。

通所介護

埼玉県川口市にて地域密着型デイサービスを運営しております。

居宅介護支援

利用者様のケアプランの作成を行い、
適切な介護サービスが提供されるように、調整を行います。

高齢者施設の運営

全国6都道府県に「介護付き有料老人ホーム」「住宅型有料老人ホーム」
「サービス付き高齢者向け住宅」計26施設を運営しております。

調剤薬局

2023年6月から施設のご入居者様と地域の方向けにお薬の処方と
健康相談を承っております。

■従業員数

254名

■グループ企業

シンセリティグループ 株式会社

株式会社 もぐもぐ

株式会社 優空

株式会社 リッチ

ユアスマイル 株式会社

施設一覧（全国版）

大阪府

- 住宅型有料老人ホーム
プレタ豊中桜の町
- 住宅型有料老人ホーム
サンラフレ豊中
- 住宅型有料老人ホーム
ライフパートナー星丘
- 住宅型有料老人ホーム
ライフパートナー守口
- 住宅型有料老人ホーム
プレタ門真 五月田町
- 住宅型有料老人ホーム
ライフパートナー城東
- 住宅型有料老人ホーム
ライフパートナー今福
- 住宅型有料老人ホーム
新ライフパートナー平野
- 住宅型有料老人ホーム
ライフパートナー磯路
- 住宅型有料老人ホーム
こもれびの郷 徳庵

- 住宅型有料老人ホーム
こもれびの郷 徳庵
- 住宅型有料老人ホーム
ライフパートナー中野
- 住宅型有料老人ホーム
ライフパートナー住吉
- 住宅型有料老人ホーム
ライフパートナー松原
- 住宅型有料老人ホーム
ライフパートナー深井
- 住宅型有料老人ホーム
ライフパートナー浜寺
- 住宅型有料老人ホーム
ライフパートナー堺
- 住宅型有料老人ホーム
ライフパートナー交野



兵庫県

- 分散型サービス付き高齢者向け住宅
いこ和神戸大倉山
- サービス付き高齢者向け住宅
ライフパートナー新在家
- サービス付き高齢者向け住宅
ライフパートナー市之郷

福岡県

- 住宅型有料老人ホーム
ライフパートナー堤
- サービス付き高齢者向け住宅
ライフパートナー大野城

広島県

- 住宅型有料老人ホーム
ライフパートナー伴東
- 住宅型有料老人ホーム
ライフパートナー戸坂

東京都

- 住宅型有料老人ホーム
ライフパートナー板橋

埼玉県

- 介護付き有料老人ホーム
ライフパートナー川口
- 住宅型有料老人ホーム
ライフパートナー川口赤井
- 住宅型有料老人ホーム
ライフパートナー安行領根岸
- 地域密着型デイサービス
デイサービスベルフラワー

お気軽にお問い合わせください。

 082-229-3510

受付時間 9:00～17:00

[アクセスマップ]

住宅型有料老人ホーム

ライフパートナー戸坂

〒732-0008

広島市東区戸坂くるめ木 1-1-48

JR芸備線「戸坂」駅より徒歩20分

広電バス12号線「持明院前」もしくは
「広島ゴルフ前」下車より徒歩1～2分

<https://emerald-sato.jp/>

株式会社 エメラルドの郷



〈アクセス〉
JR芸備線「戸坂」駅より
徒歩約20分
広電バス12号線「持明院前」、
もしくは「広島ゴルフ前」下車
徒歩1～2分

