

お気軽にお問い合わせください。



06-6210-5307

受付時間 9:00~18:00

いい暮らしは、

あなたらしく、

安心できる暮らし

京進の高齢者住宅



プレタ門真 五月田町

住高齢者住宅（老人ホーム申請中）

YOUR♥SMILE

ユアスマイル 株式会社

ご入居までの流れ

1. お問い合わせ



06-6210-5307 までお電話ください。

2. 見学

- ・居室内、共有スペースも含めて施設の雰囲気をご確認いただきます。
- ・入居時期、現在のADL(日常生活動作)、介護の状況などお伺いいたします。
- ・施設のシステムについてご説明いたします。

3. 申し込み

- ・入所申し込み書のご提出、施設にて面談を実施いたします。
- ・必要に応じて病院やご自宅にお伺いいたします。
- ・ご持参いただくもの：**看護サマリー、診療情報提供書**
介護保険被保険者証、医療に関する保険証

4. 入居判定

- ・安心して生活を送ることができるかを主治医、施設長と相談いたします。

5. 契約

- ・契約書・重要事項説明書の取り交わしと、敷金・月額料金をお支払いいただきます。

6. 入居

- ・車椅子の方は、専用車でお迎えにあがります。
- ・ご持参いただくもの：**介護保険被保険者証、医療・介護に関する保険証**

■ご入居の条件：60歳～要支援、要介護の方

敷金 合計 **200,000円** (税込)

【月額料金】

賃料 **72,000円** (非課税)

管理共益費 **15,000円** (非課税)

水光熱費 **20,000円** (税込)

食費 **48,600円** (税込)

※食費は1ヶ月利用の場合の割引価格（1日3食+おやつ）

月額総額 **155,600円** (税込)

管理費

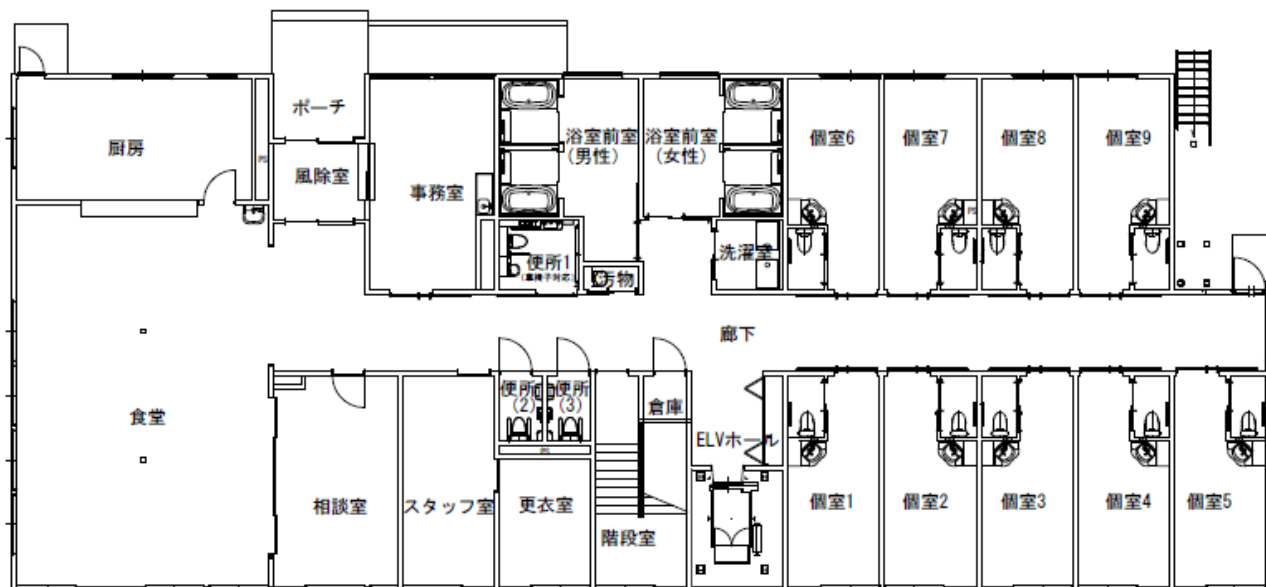
各種設備の維持管理、電話、郵便物、来客の取次、健康管理、医療施設との連絡、紹介受診手続きの協力などレクリエーション費なども含む

月額料金に含まれないもの

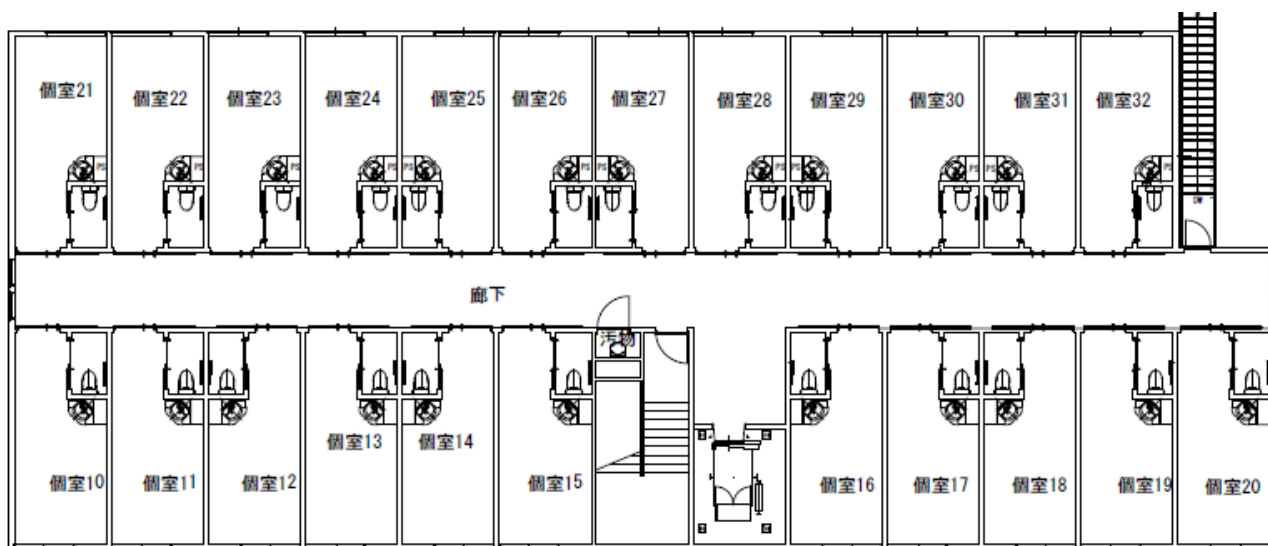
医療費の自己負担分/嗜好品・日用品など/布団代りネン利用料
月額1,650円(税込)/その他個人の希望によるサービス

各階平面図

1階 平面図



2階 平面図



※掲載の図面・イメージ図は、設計図を基に書き起こしたもので、
実際と異なる場合がございます。

施設 基本情報

施設の名称	: プレタ門真五月田町
施設の類型	: 住宅型有料老人ホーム
所在地	: 門真市五月田町 3 3 - 5
最寄駅	: 京阪電鉄本線 古川橋駅 門真団地行きバス 門真試験場停車徒歩1分
構造・規模	: 木造 2 階建
敷地面積	: 982.39m ²
建物竣工	: 令和 7 年 2 月
入居予定	: 令和 7 年 3 月
事業主体	: ユアスマイル株式会社 〒 5 4 2 - 0 0 8 1 大阪府中央区南船場 2 - 6 - 2 8 ユタカビル 3 階
土地建物の権利形態	: 賃貸
居室区分	: 全室個室
総個室	: 3 2 室
居室面積	: 1 3 . 1 5 m ²
入居時の要件	: 入居時要介護認定
介護保険	: 在宅サービス利用可
居室の権利形態	: 利用権方式
利用料の支払い方式	: 月額方式

1日の流れ・施設での生活

6:00～7:00

起床

着替え・洗顔・歯磨きなどスタッフがお手伝いすることも可能です。

7:00～8:00

朝食

食事は1階の食堂で召し上がっていただきます。

ご自身で移動される方以外はお手伝いさせていただきます。

12:00～13:00

昼食

食事は1階の食堂で召し上がっていただきます。

ご自身で移動される方以外はお手伝いさせていただきます。

15:00～16:00

おやつ

食事は1階の食堂で召し上がっていただきます。

ご自身で移動される方以外はお手伝いさせていただきます。

17:00～18:00

夕食

食事は1階の食堂で召し上がっていただきます。

ご自身で移動される方以外はお手伝いさせていただきます。

21:00

フロアの消灯・就寝

すぐに対応できるよう、スタッフは常に待機。4時間に1度は各居室へ見守りを行います。

9:00～16:00

入浴・生活援助サービス

ケアマネージャーによる生活プランに基づいた入浴や生活援助サービス見守り、もしくは介助をさせていただきます。

その他の時間

自由時間・介護サービス

テレビ鑑賞や読書など自由な時間をお過ごしいただけます。
排泄、買い物の同行や代行などの介護サービス

レクリエーション

日々のホームでの生活を充実させるための催しです。
お花見、運動会、季節に合わせたイベント、合唱、体操、カラオケ等
さまざまな催しが行われています。
また、近隣に同じ京進グループが運営する住宅型有料老人ホームがあり、
年間を通じてイベントやレクリエーションなどの交流も予定しております。



▲京進の介護グループが運営する住宅型有料老人ホーム

グループ企業の「エメラルドの郷HP」にて くらしがみえる ブログを定期的に更新中！



こちらで各施設
のブログを更新
しています。
ぜひ、
クリックして
ご覧ください



スマートフォンを
お持ちの方は
コードリーダーで
QRコードを読み
込んでください。



株式会社 エメラルドの郷



▲QRコード

Q 入居すればどのようなサービスを受けることができますか？

- ・ 実際のサービスは当社の訪問介護スタッフがご提供します。
- ・ ケアプランに基づき、ご自身の介護度や身体状況によってサービス内容が異なります。
- ・ 24時間職員が常駐していますので、安心してお過ごしいただけます。

Q 入居基準や条件などはありますか？

- ・ 原則、介護認定を受けられている方が対象となります。
また、自立支援での区分認定を受けている方のご相談も可能です。
詳細につきましては、さまざまなご事情、ご要望もあるかと思いますので遠慮なくスタッフまでご相談ください。

Q 体験入居はありますか？

- ・ 空室がある場合は、最大7日間程度の体験入居をしていただけます。

Q 入居契約時に準備しておくものはありますか？

入居契約時には以下のものをご準備ください。

- ・ 健康保険証
- ・ 介護保険証
- ・ 認印
- ・ 銀行印・銀行口座番号（家賃、介護サービス料口座振替）
- ・ お薬及びお薬情報
- ・ 賃貸契約における入居一時金
- ・ 賃貸契約における家賃・管理費・共益費
- ・ 診察情報提供書
- ・ 看護サマリー

Q 施設から外出することは可能でしょうか？

- ・ご家族等が施設にお越しいただき、ご面会いただくことも可能ですし、外出することも原則可能です。
ただし、ご入居者さまの状況により外出することで危険が伴う可能性がある場合は適宜、ご相談させていただく場合がございます。

Q 入院することになった場合、退去しなければならないのでしょうか？

- ・入院することになったとしても退去しなければならないということはありません。
ただし、2ヶ月以上の長期入院や、退院の目途が立たない場合は、家賃等のご負担も考慮し、対応方法についてご相談させていただく場合がございます。

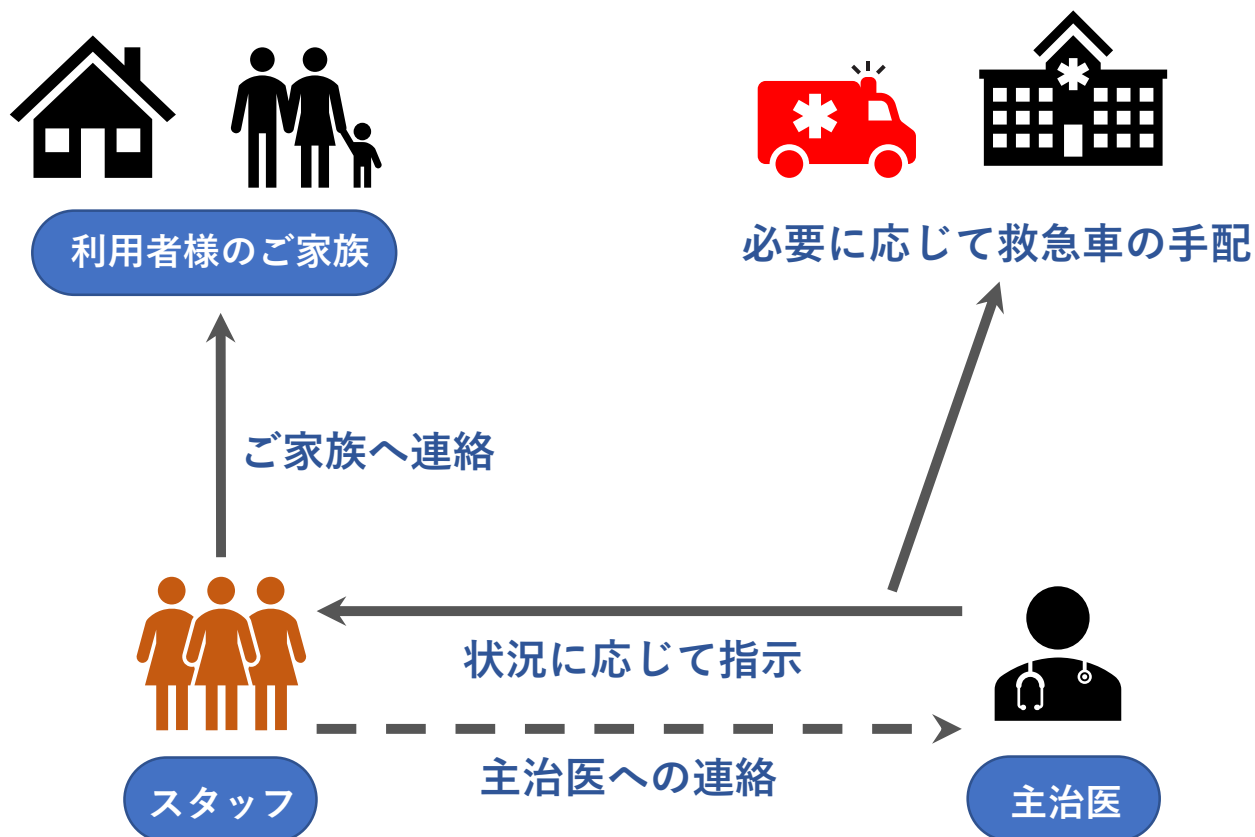
Q 年齢や要介護度によって、金額設定に違いはありますか？

- ・家賃、管理費等に関しては年齢や介護度に関係なく金額は一律となります。
ご入居さまの状態の変化に伴い、家賃等の費用負担が増えることはございませんので、安心してご入居ください。
ただし、公共料金が著しく高騰した場合や食費等に関しては、消費税率の変更に伴い料金改定を行う場合がございます。

施設の対応・サービス

■緊急時の対応

ケガ・病気、緊急事態発生時



■施設内サービス

・状況把握・生活相談サービス

毎日4時間に1回、安否確認・状況把握（声掛け）を行う

日中、随時相談を受け付けており相談内容により専門機関の紹介等を行う

・介護・生活サービス〈別途実費にて〉

役所手続き、金銭管理、通院付き添い等

※その他個人の希望によるサービスについて

受け入れ可能な医療的ケア

○ リハビリ

○ 認知症

○ カテーテル・尿バルーン

○ 人工透析

○ うつ・鬱病

○ ペースメーカー

○ パーキンソン病

○ 喘息・気管支炎

○ 結核

○ 統合失調症

○ 骨折・骨粗鬆症

○ がん・末期癌

○ 心筋梗塞・狭心症

○ 廃用性症候群

○ 肝炎

○ 脳梗塞・くも膜下出血

○ リウマチ・関節症

○ 特別食(ミキサー等)

○ 梅毒(ばいどく)

○ HIV

○ 褥瘡・床ずれ

○ 流動食・嚥下食

○ 人工呼吸器

○ 在宅酸素療法

○ 疥癬(かいせん)

○ 誤嚥性肺炎

△ 糖尿病インスリン

△ MRSA

△ 中心静脈栄養 (IVH)

△ ストーマ・人工肛門

△ ALS

△ 経管栄養

△ 胃ろう

△ たん吸引

△ 気管切開

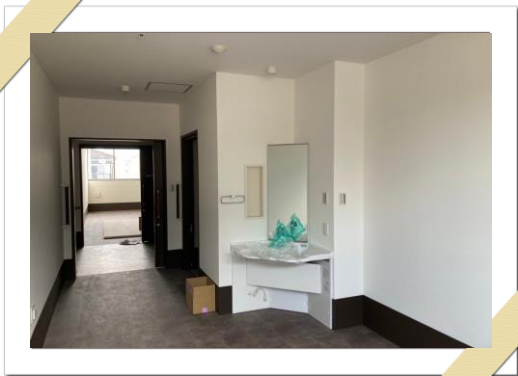
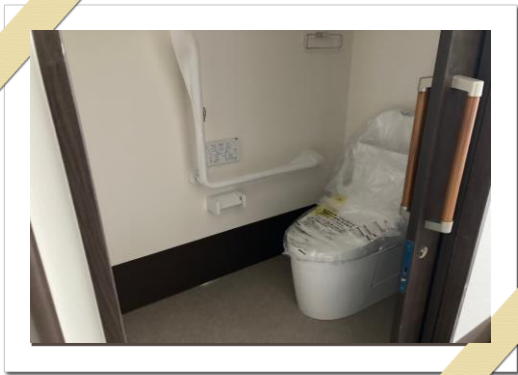
※人工透析

病院もしくは介護タクシー、ご家族様での送迎になります。

※他科受診

往診・訪問診療以外の他科受診は介護タクシー、ご家族様での送迎になります。

フォトギャラリー



ユアスマイル 株式会社

■本社所在地

〒542-0081

大阪府大阪市中央区南船場 2-6-28 ユタカビル 3階

■設立

2005年4月7日

■資本金

1,300万円

■代表者

関 隆彦

■事業内容

訪問介護

大阪市、豊中市、守口市、門真市、枚方市にて訪問介護サービスを行っています。

高齢者施設の運営

2025年3月から「プレタ門真 五月田町」の運営を行っております。

■従業員数

94名

■グループ企業

シンセリティグループ 株式会社

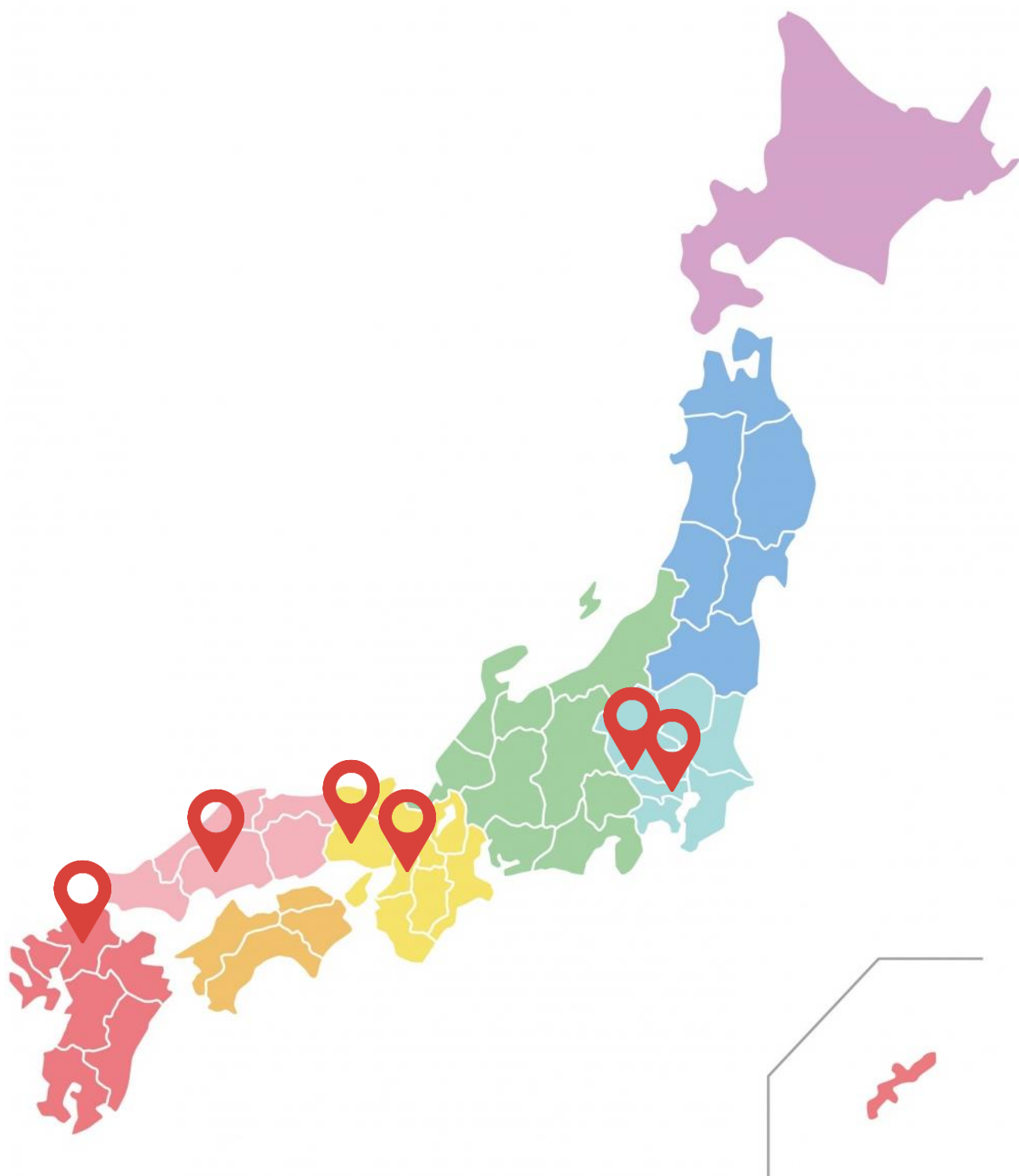
株式会社 エメラルドの郷

ユアスマイル 株式会社

株式会社 もぐもぐ

株式会社 リッチ

施設一覧（全国版）



関東地方

東京都

住宅型有料老人ホーム
ライフパートナー板橋

埼玉県

介護付き有料老人ホーム
ライフパートナー川口
住宅型有料老人ホーム
ライフパートナー川口赤井
住宅型有料老人ホーム
ライフパートナー安行領根岸
地域密着型デイサービス
ス デイサービスベルフラワー
ケアプランセンター
すみれ

中国地方

広島県

住宅型有料老人ホーム
ライフパートナー伴東
住宅型有料老人ホーム
ライフパートナー戸坂

九州地方

福岡県

住宅型有料老人ホーム
ライフパートナー堤
サービス付き高齢者向け住宅
ライフパートナー大野城

兵庫県

分散型サービス付き高齢者向け住宅
いこ和神戸大倉山

関西地方

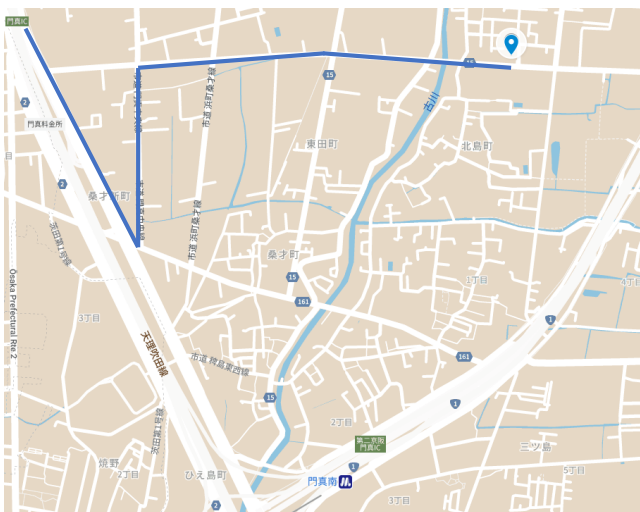
大阪府

住宅型有料老人ホーム
プレタ豊中桜の町
住宅型有料老人ホーム
サンラフレ豊中
住宅型有料老人ホーム
ライフパートナー星丘
住宅型有料老人ホーム
ライフパートナー守口
高齢者住宅（老人ホーム申請中）
プレタ門真 五月田町
住宅型有料老人ホーム
ライフパートナー城東
住宅型有料老人ホーム
ライフパートナー今福
住宅型有料老人ホーム
新ライフパートナー平野
住宅型有料老人ホーム
ライフパートナー磯路
住宅型有料老人ホーム
こもれびの郷 徳庵
高齢者住宅（老人ホーム申請中）
ライフパートナー中野
住宅型有料老人ホーム
ライフパートナー住吉
住宅型有料老人ホーム
ライフパートナー松原
住宅型有料老人ホーム
ライフパートナー深井
住宅型有料老人ホーム
ライフパートナー浜寺
住宅型有料老人ホーム
ライフパートナー堺
サービス付き高齢者向け住宅
ライフパートナー新在家
サービス付き高齢者向け住宅
ライフパートナー市之郷

お気軽にお問い合わせください。

 06-6210-5307

受付時間 9:00~18:00



高齢者住宅（老人ホーム申請中）

プレタ門真 五月田町

〒571-0027

大阪府門真市五月田町33-5
近畿自動車道 天理吹田線「門真IC」から
車で9分

<https://emerald-sato.jp/>

株式会社 エメラルドの郷

