

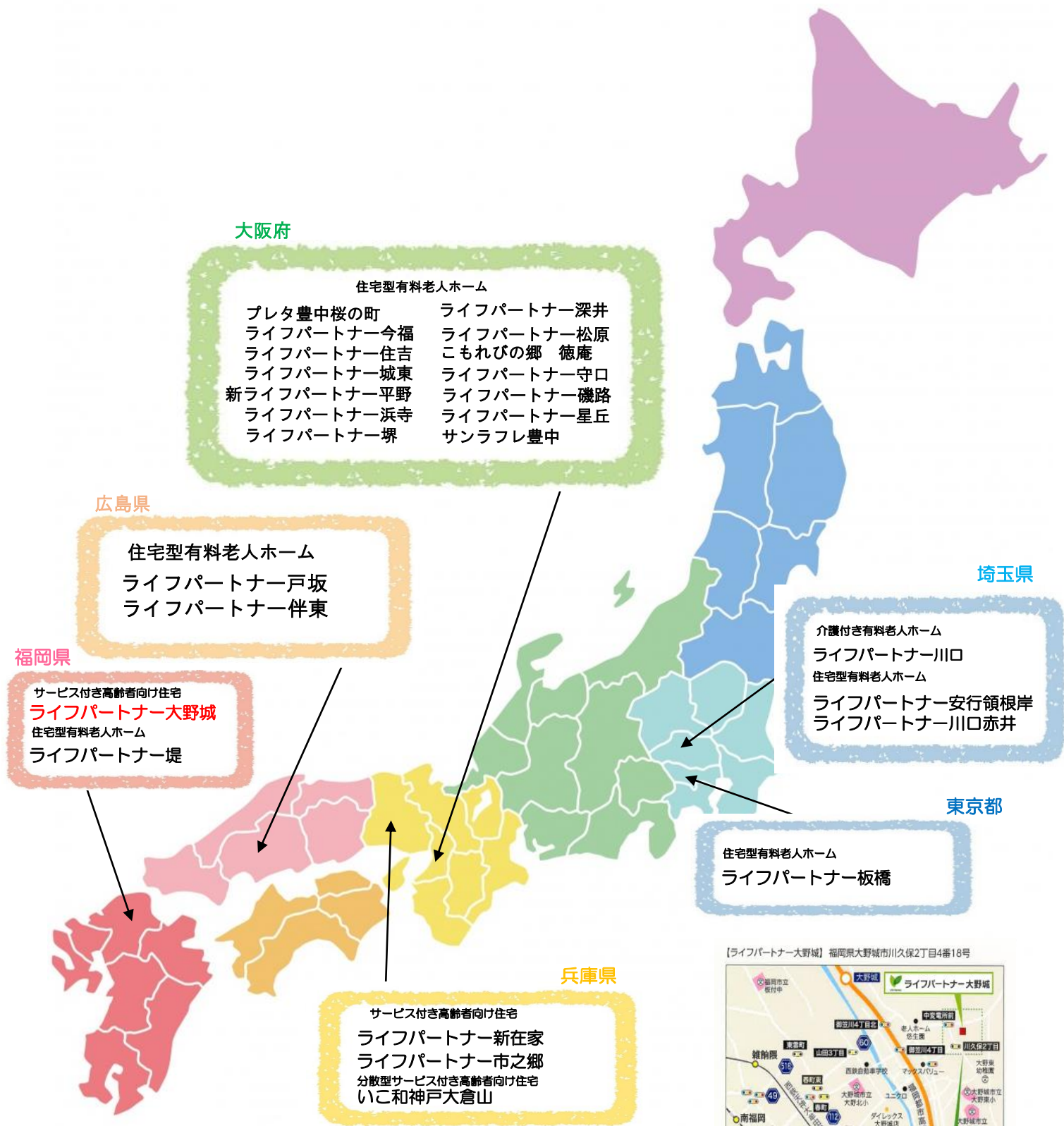
京進の高齢者住宅



サービス付き高齢者向け住宅  
ライフパートナー大野城

All is for your smile...

～全てはあなたの笑顔のために～



【ライフパートナー大野城】 福岡県大野城市川久保2丁目4番18号



お問い合わせ  
**●ライフパートナー大野城**  
 〒816-0905 福岡県大野城市川久保 2-4-18  
 TEL：092-558-7770 担当：新屋敷

建物概要 / ●施設名：ライフパートナー大野城 / ●施設の主型：サービス付き高齢者住宅 / ●所在地：福岡県大野城市川久保2丁目4番18号 /  
 ●最寄り駅：バス停/JR鹿児島本線「南福岡」駅より西鉄バス「変電所前」下車徒歩2分 /  
 ●構造・規模：鉄構造地上4階建 / ●敷地面積：1182.22㎡ / ●建物面積：1766.06㎡ / ●建物竣工：平成25年8月  
 ●入居開始日：平成25年10月 / ●事業主体：株式会社 エメラルドの郷2542-0081大阪府大阪市中央区南船場2丁目6-28ユタカビル3F / ●土地・建物の権利形態：賃貸 / ●居室区分：全室個室 / ●総戸数：50戸 / ●居室面積：18.㎡~19.2㎡ / ●入居時の要件：要介護 / ●介護保険：在宅サービス利用可 /  
 ●居室の権利状態：賃貸借方式 / ●利用料の支払方式：月払い方式

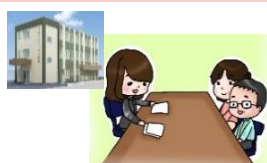
# ～ ライフパートナー大野城 ご入居までの流れ ～

## STEP 1： お問い合わせ・ご相談

☎092-558-7770へお気軽にお電話ください。  
ホームページ「お問い合わせ・資料請求」からのお問い合わせ  
資料請求も可能です。



## STEP 2： ご見学・来所相談



お問い合わせの際に、見学希望日をお伺いさせていただきます。  
お部屋・共用部の見学や施設の活動の様子も見て頂けます。  
※事前予約制となっております。

## STEP 3： 入居お申込み

入居申込書をご提出頂きます。  
各種保険証情報や診療情報提供書も一緒にお持ちください。  
申込みをもって居室を確保させていただきます。（14日間有効）



## STEP 4： ご面談（入居審査）



施設責任者をご自宅や病院等へ訪問し、ご生活の様子や  
お体の状態、病歴、ご本人の希望、施設生活でご配慮させて頂く事  
をお聞きし、当社内で入居判断をさせていただきます。  
※診療情報を確認後、7日以内にご面談、14日以内に入居判定をご連絡致します。

## STEP 5： 入居契約

ご本人様、身元保証人様に重要事項および契約内容をご説明し  
契約手続きを行います。（お申し込みから14日間を目安としております）  
ご入居日までに、敷金および初回の月額利用料をお振込みください。



## STEP 6： ご入居



当社施設での新しい生活の始まりです。  
各種保険証・お薬手帳などもお持ちください。

# 『笑顔』 それは私たちが追求する 願いでもあります。

そっと寄り添うパートナーとして、  
住み慣れた我が家のような暮らしと  
充実したサポートを提供します。  
ご家族にも満足いただける、いつも居心地  
よい「くらしの提案」を目指しています。

## その1：楽しいレクリエーション

定期的に皆さんが楽しめるレクリエーションを  
開催しています。いつもとは違う 素敵な笑顔に  
なれる機会でもあります。

## その2：落ち着いて暮らせる雰囲気

あいさつ、お声がけなど、日々の暮らしがより過ごしやすくなる環境づ  
くりを目指しています。

## その3：おいしい食事

グループ内で運営している配食会社と連携し、食事メニューの改善に  
取り組むことで、おいしい食事、楽しい食事が提供できるよう心が  
かけています。

## その4：チームケア

ご入居者様の対応に関しては、訪問介護事業所とも連携し、  
チームワークを意識した 運営により、安全で安心できる取り  
組みを推進しています。

## その5：当事者意識を持った活動

職員ひとりひとりが前向きに当事者意識を持った行動をするこ  
とで、質の高い運営 ができるように心がけています。

## 月額料金プラン

●敷金 150,000円

〈内訳〉	121,794円 税込
・家賃	50,000円
・水道光熱費	11,594円 税込
・管理費	19,000円
・食費	41,200円 税込



- 月額は当月分を毎月1日までにお支払いください。（振込または口座自動振替）
- 管理費には  
各種共用設備の維持管理費、電話・郵便物・来客の取次、健康管理、医療機関との連絡・紹介・受診手続きの協力、レクリエーション費など生活支援サービス（状況把握・生活相談）を含みます。

### 〈月額料金に含まれないもの（実費分）〉

- ・医療費の自己負担分（往診費・お薬代等）
- ・嗜好品、おむつ代、消耗品代（施設より購入された方）
- ・介護保険適応外サービス
- ・その他、個人の希望によるサービス

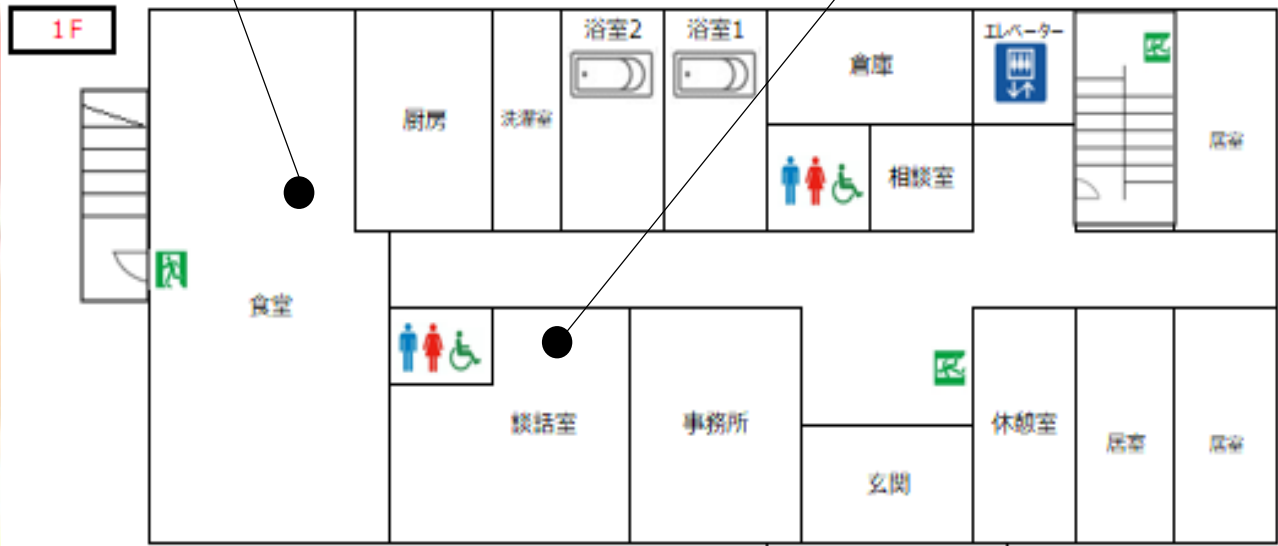
## ライフパートナー大野城の受け入れ可能医療的ケア

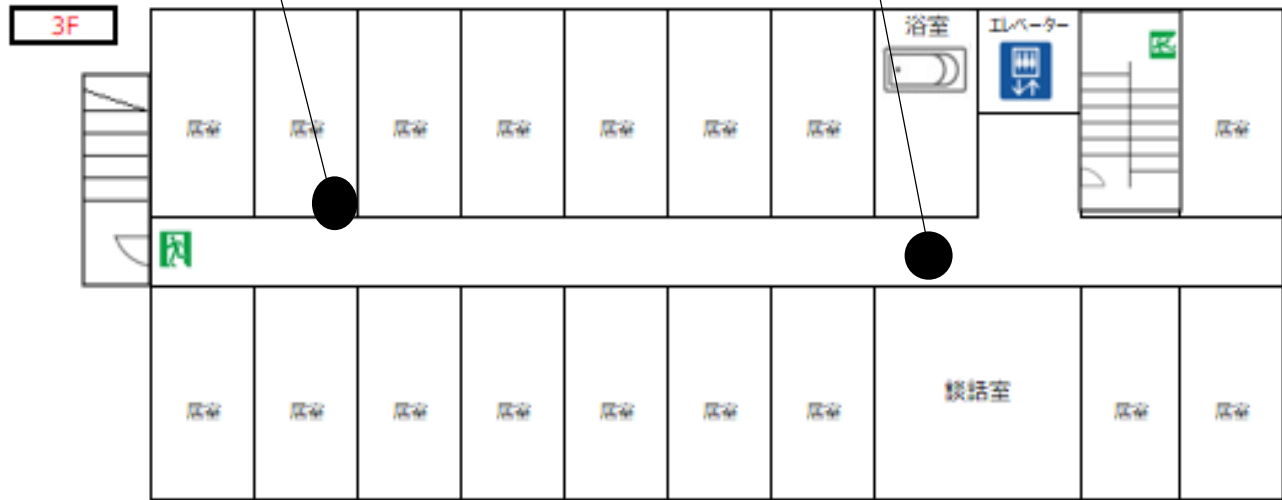
○ 特別食（キザミ等）	○ 流動食・嚥下食	○ 人工透析
○ 肝炎	○ 認知症	○ カテーテル 尿バルーン
○ ペースメーカー	○ 廃用性症候群	○ パーキンソン病
○ 喘息・気管支炎	○ リウマチ・関節症	○ 統合失調症
○ 骨折・骨粗しょう症	○ 心筋梗塞 狭心症	○ 脳梗塞・クモ膜下出血
○ がん・末期癌	○ うつ・鬱病	△ ストーマ・人工肛門
△ 糖尿病インスリン	△ 褥瘡・床ずれ	△ 在宅酸素療法
△ HIV	△ 疥癬（かいせん）	△ 結核
△ ALS	△ MRSA	△ 梅毒（ばいどく）
△ 誤嚥性肺炎	△ たん吸引	× 鼻腔・経管栄養
× 気管切開	× 胃ろう	× リハビリ
× 人工呼吸器	× 中心静脈栄養（IVH）	

※人工透析…病院もしくは介護タクシー、ご家族様での送迎になります。

※往診・訪問診療以外の他科受診は介護タクシー、ご家族様での送迎になります。

# 施設紹介







# イベント紹介

## 口腔体操（嚥下防止）



## 節分



## ミニリハビリ



施設ブログ公開中！！



